

Bank Polski

Katalog
nieruchomości

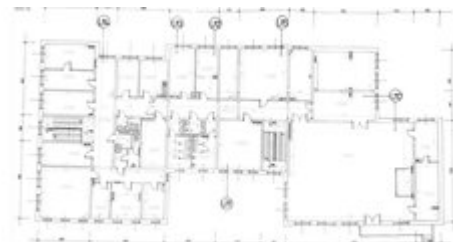
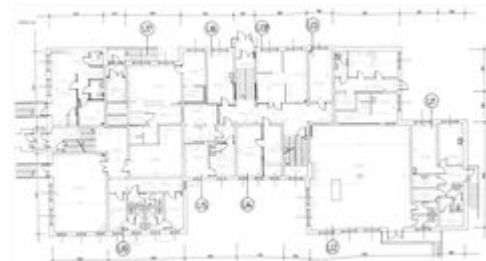
Spis treści

1. WOJEWÓDZTWO DOLNOŚLĄSKIE
2. WOJEWÓDZTWO KUJAWSKO-POMORSKIE
3. WOJEWÓDZTWO LUBELSKIE
4. WOJEWÓDZTWO LUBUSKIE
5. WOJEWÓDZTWO ŁÓDZKIE
6. WOJEWÓDZTWO MAŁOPOLSKIE
7. WOJEWÓDZTWO MAZOWIECKIE
8. WOJEWÓDZTWO POMORSKIE
9. WOJEWÓDZTWO ŚLĄSKIE
10. WOJEWÓDZTWO ŚWIĘTOKRZYSKIE
11. WOJEWÓDZTWO WIELKOPOLSKIE
12. WOJEWÓDZTWO ZACHODNIOPOMORSKIE



1. Województwo dolnośląskie

Przemków (Karpie) Al. Akacyjowa 7 , Wynajem, 12 Pomieszczeń biurowo-użytkowych o łącznej pow. 850,65 m²



Szczegóły oferty

PKO Bank Polski SA. Departament Sprzedaży i Najmu Nieruchomości
tel. 22 343 12 27 (opłata zgodna z taryfą operatora)
www.pkobp.pl/nieruchomosci, e-mail: nieruchomosci@pkobp.pl

Ogłoszenie nie stanowi oferty w rozumieniu art.66 Kodeksu cywilnego. Podane dane mają charakter wyłącznie informacyjny i mogą odbiegać od stanu faktycznego.

Typ nieruchomości	lokale użytkowo-biurowe
Lokalizacja	dolnośląskie
Powierzchnia	850,65
Cena	14 890,00 zł

Opis nieruchomości

PKO Bank Polski S.A., Biuro Administrowania Nieruchomościami - Zespół Nieruchomości i Kontraktów we Wrocławiu proponuje Państwu do wynajmu nieruchomość położoną w Przemkowie przy ul. Akacjowej 7. Oferujemy do najmu samodzielne lokale (oddzielne wejścia) oraz pomieszczenia biurowe, pomieszczenia usługowo, pomieszczenia magazynowe. Zlokalizowane w budynku wolnostojącym, podpiwniczonym

o 2 kondygnacjach nadziemnych (parter, 1 piętro), wzniesiony w technologii tradycyjnej w latach 90 XX w. i posadowiony w centrum osiedla mieszkalnego miasta Przemkowa o nazwie Karpie, położonego od Przemkowa ok. 2 km. Najbliższe sąsiedztwo bloki mieszkalne z lat 90-tych bez powierzchni usługowych

w częściach parterowych.

Szczegóły oferty:

Nieruchomość posiada funkcję biurowo-usługową.

Stan techniczny określony jako dobry do adaptacji oraz ewentualnego remontu lub odświeżenia. W ramach oferowanej powierzchni znajdują się różne pomieszczenia, które można wykorzystać do celów usługowo-handlowych oraz także jako przestrzeń biurową i socjalną.

Lokale znajdują się w sąsiedztwie sklepów, oraz osiedla mieszkaniowego. Wyposażone są w instalację elektryczną, wodno-kanalizacyjną, ogrzewanie jest zapewnione z kotłowni gazowej Spółdzielni Mieszkaniowej. Przy budynku najmu znajduje się ogólnodostępny parking .

Pomieszczenia do wynajmu:

1) Lokal (U1) z indywidualnym wejściem przez zewnętrzne schody, które prowadzi od zewnątrz do lokalu położonym na piętrze budynku/ tylna ściana budynku, o pow. 53,25 m², Lokal posiada dwa pomieszczenia o pow. 15,34 m² i 13,05 m² i węzeł sanitarnym, korytarzem. Lokal z oknami, wysokość pomieszczenia 3,30h, lokal wyposażony w instalację elektryczną, ogrzewanie miejskie. Media do pokoju rozliczane za pośrednictwem SM Przemko

2) Lokal (U2) o pow. 144,84 m², zlokalizowany na parterze, jedno pomieszczenie

z dostępem do wspólnej toalety zlokalizowanej na parterze. Lokal posiada dwa pomieszczenia (b. węzeł WC). Dostęp do lokalu zapewniają dwie klatki schodowe, wejście do pokoju

z korytarza na parterze oraz wejście indywidualne przez zewnętrzną klatkę schodową. Lokal posiada Lokal z oknami, wysokość pomieszczenia 3,30h, lokal wyposażony w instalację elektryczną, ogrzewanie miejskie. Media do pokoju rozliczane za pośrednictwem SM Przemko.

3) Lokal (U3 i U3.1) o pow. 46,59 m², zlokalizowany na parterze, Lokal posiada dwa pomieszczenia dwa pomieszczenia o pow. 31,65 m² i 14,94 m² z dostępem do wspólnej toalety zlokalizowanej na parterze. Dostęp do lokalu zapewniają dwie klatki schodowe. Lokal z oknami, wysokość pomieszczenia 3,30h, lokal wyposażony w instalację elektryczną, ogrzewanie miejskie. Media do pokoju rozliczane za pośrednictwem SM Przemko

4) lokal (U7) o pow. 67,97 m² zlokalizowany na parterze budynku, wejście do lokalu indywidualne, przez zewnętrzną klatkę schodową, składający się z 2 pomieszczeń biurowo-usługowych (sali sprzedażowej 25,84 m², drugiej Sali o pow. 15,79 m²) o łącznej powierzchni 41,63 m², wiatrołapu

i holu wejściowego, toalet, pomieszczeniem socjalnym. Lokal z oknem

i kratą zabezpieczającą, odświeżony (pomalowany), na podłodze lokalu płytki ceramiczne, wysokość pomieszczeń 3,30h, lokal wyposażony w instalację elektryczną (podlicznik), inst. wody (liczniki), ogrzewanie miejskie kanalizację. Media do pokoju rozliczane za pośrednictwem SM Przemko.

5) Lokal (U10) o pow. 262,56 m², zlokalizowany na I piętrze, dwa pomieszczenia

PKO Bank Polski SA. Departament Sprzedaży i Najmu Nieruchomości
tel. 22 343 12 27 (opłata zgodna z taryfą operatora)
www.pkobp.pl/nieruchomosci, e-mail: nieruchomosci@pkobp.pl

Ogłoszenie nie stanowi oferty w rozumieniu art.66 Kodeksu cywilnego. Podane dane mają charakter wyłącznie informacyjny i mogą odbiegać od stanu faktycznego.

o pow. 171,97 m² i 58,57 m² z toaletą zlokalizowaną wewnątrz lokalu oraz dostępem do wspólnej toalety zlokalizowanej na I piętrze. Dostęp do lokalu zapewniają dwie klatki schodowe, wejście do pokoju z korytarza na parterze oraz wejście indywidualne przez zewnętrzną klatkę schodową. Lokal z oknami, ze sceną rekreacyjno-kulturalną i zapleczem sceny, wysokość pomieszczenia 3,30h, lokal wyposażony w instalację elektryczną, ogrzewanie miejskie. Media do pokoju rozliczane za pośrednictwem SM Przemko.

6) Pokój biurowo-usługowy (U11) o pow. 30,11 m², zlokalizowany na I piętrze, jedno pomieszczenie

z dostępem do wspólnej toalety zlokalizowanej na I piętrze. Dostęp do pokoju zapewniają dwie klatki schodowe, wejście do pokoju z korytarza na I piętrze. Lokal z oknami, wysokość pomieszczenia 3,30h, lokal wyposażony w instalację energetyczną, ogrzewanie miejskie. Media do pokoju rozliczane za pośrednictwem SM Przemko.

7) Pokój biurowo-usługowy (U13) o pow. 16,98 m², zlokalizowany na I piętrze, jedno pomieszczenie

z dostępem do wspólnej toalety zlokalizowanej na I piętrze. Dostęp do pokoju zapewniają dwie klatki schodowe, wejście do pokoju z korytarza na I piętrze. Pokój z oknem, odświeżony (pomalowany), na ścianach, podłodze lokalu płytki ceramiczne, wysokość pomieszczenia 3,30h, lokal wyposażony w instalację energetyczną (podlicznik) ogrzewanie miejskie. Media do pokoju rozliczane za pośrednictwem SM Przemko.

8) Pokój biurowo-usługowy (U14.1) o pow. 14,98 m², zlokalizowany na I piętrze, jedno pomieszczenie z dostępem do wspólnej toalety zlokalizowanej na I piętrze. Dostęp do pokoju zapewniają dwie klatki schodowe, wejście do pokoju z korytarza na I piętrze. Pokój bez okna, wysokość pomieszczenia 3,30h, lokal wyposażony w instalację elektryczną, ogrzewanie miejskie. Media do pokoju rozliczane za pośrednictwem SM Przemko.

9) Lokal z indywidualnym wejściem (zewnątrzne schody do lokalu na piętrze budynku)

o pow. 35,73 m², zlokalizowany na parterze/półpiętrze, Lokal posiada dwa pomieszczenia o pow. 16,45 m² i 10,31 m² i węzłem sanitarnym, korytarzem. Lokal z oknami, wysokość pomieszczenia 3,30h, lokal wyposażony w instalację elektryczną, ogrzewanie miejskie. Media do pokoju rozliczane za pośrednictwem SM Przemko.

10) Pokój biurowo-usługowy (U15) o pow. 63,40 m², zlokalizowany na I piętrze, jedno pomieszczenie z dostępem do wspólnej toalety zlokalizowanej na I piętrze. Dostęp do pokoju zapewniają dwie klatki schodowe, wejście do pokoju z korytarza na I piętrze. Lokal z oknami, wysokość pomieszczenia 3,30h, lokal wyposażony w instalację energetyczną, ogrzewanie miejskie.

11) Pomieszczenie gospodarcze (PIWNICA) o pow. 25,02 m², zlokalizowane w piwnicy, jedno pomieszczenie. Dostęp do pomieszczenia zapewnia jedna klatka schodowa. Lokal z oknem, wysokość pomieszczenia 2,50 h, lokal wyposażony w instalację elektryczną, ogrzewanie miejskie. Media do pokoju rozliczane za pośrednictwem SM Przemko.

Czynsz wynosi 14 890 zł netto + VAT= 18 314 zł brutto. Poza czynszem najmu najemca zobowiązany będzie do ponoszenia opłat za media – woda i kanalizacja, energia elektryczna na podstawie wskazań podliczników, gospodarowanie odpadami wg zadeklarowanej ilości generowanych odpadów, CO proporcjonalnie do zużycia energii dla całości powierzchni lokalu wraz z powierzchnią bankową.

W razie szczegółowych pytań informacje można uzyskać od zarządcy nieruchomości Robert Henn, tel.: 696 406 864 w godzinach 7.30:00-15:30 od poniedziałku do piątku.

Zainteresowanych zapraszamy również do kontaktu e-mailowego na adres: robert.henn@pkobp.pl

Możliwa prezentacja nieruchomości od poniedziałku do piątku w godz. 10.00-14.00 po wcześniejszym umówieniu telefonicznym z administratorem nieruchomości Bartoszem Kliszewskim tel.: 666 822 883.

Ogłoszenie nie stanowi oferty w rozumieniu art. 66 Kodeksu cywilnego.

Podane dane mają charakter wyłącznie informacyjny i mogą odbiegać od stanu faktycznego.

PKO Bank Polski SA. Departament Sprzedaży i Najmu Nieruchomości
tel. 22 343 12 27 (opłata zgodna z taryfą operatora)
www.pkobp.pl/nieruchomosci, e-mail: nieruchomosci@pkobp.pl

Ogłoszenie nie stanowi oferty w rozumieniu art.66 Kodeksu cywilnego. Podane dane mają charakter wyłącznie informacyjny i mogą odbiegać od stanu faktycznego.

Serdecznie zapraszamy do złożenia oferty.

Dane opiekuna/agenta

Imię i nazwisko: Robert Henn

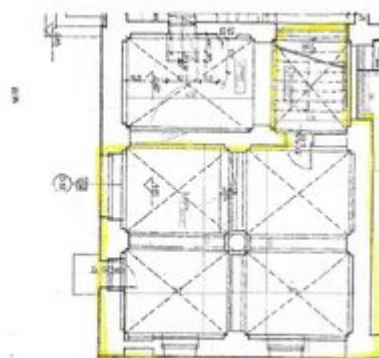
E-mail: robert.henn@pkobp.pl

Telefon: 696 406 864

PKO Bank Polski SA. Departament Sprzedaży i Najmu Nieruchomości
tel. 22 343 12 27 (opłata zgodna z taryfą operatora)
www.pkobp.pl/nieruchomosci, e-mail: nieruchomosci@pkobp.pl

Ogłoszenie nie stanowi oferty w rozumieniu art.66 Kodeksu cywilnego. Podane dane mają charakter wyłącznie informacyjny i mogą odbiegać od stanu faktycznego.

Lokal użytkowy na wynajem o pow. 57,58 m² Boguszów Gorce



Szczegóły oferty

Typ nieruchomości	lokale użytkowo-biurowe
Lokalizacja	dolnośląskie
Powierzchnia	57,58m ²

PKO Bank Polski SA. Departament Sprzedaży i Najmu Nieruchomości
tel. 22 343 12 27 (opłata zgodna z taryfą operatora)
www.pkobp.pl/nieruchomosci, e-mail: nieruchomosci@pkobp.pl

Ogłoszenie nie stanowi oferty w rozumieniu art.66 Kodeksu cywilnego. Podane dane mają charakter wyłącznie informacyjny i mogą odbiegać od stanu faktycznego.

Cena	806,00 zł
------	-----------

Opis nieruchomości

PKO Bank Polski S.A., Biuro Administrowania Nieruchomościami - Zespół Nieruchomości i Kontraktów we Wrocławiu proponuje Państwu nieruchomość położoną w Warszawie przy ul. Głównej. Nieruchomość stanowi lokal użytkowy o powierzchni 57,58 m², zlokalizowany w centrum miasta Boguszów Gorce. Lokal jest zlokalizowany na jednym poziomie na kondygnacji parteru, posiada witrynę i salę obsługi wraz z zapleczem, posiada również jedno niezależne wejścia od strony ul. Głównej. Nieruchomość jest dobrze skomunikowana, znajduje się w ciągu pieszym, a także w miarę dostępności ogólnodostępne miejsca parkingowe.

Szczegóły oferty:

Nieruchomość posiada funkcję biurowo-usługową.

Stan techniczny określony jako dobry do adaptacji oraz ewentualnego remontu lub odświeżenia. W ramach oferowanej powierzchni znajdują się różne pomieszczenia, które można wykorzystać do celów handlowych oraz także jako przestrzeń biurową i socjalną.

Lokal znajduje się w sąsiedztwie budynków mieszkalnych i budynku użyteczności publicznej (Policja). Wyposażony jest w instalację elektryczną, wodno-kanalizacyjną, ogrzewanie jest zapewnione z kotłowni budynkowej.

Powierzchnia ogółem 57,58 m², w tym:

- powierzchnia obsługi/sprzedaży - 50,15 m²
- powierzchnia socjalna z WC - 7,43 m²

Czynsz 806 zł netto + VAT= 992 zł brutto. Poza czynszem najmu najemca zobowiązany będzie do ponoszenia opłat za media - woda i kanalizacja, energia elektryczna na podstawie wskazań podliczników, gospodarowanie odpadami wg zadeklarowanej ilości generowanych odpadów, ryczałt za CO.

W razie szczegółowych pytań informacje można uzyskać od zarządcy nieruchomości Renata Rudownik, tel. : 696 406 671 w godzinach 8:00-16:00 od poniedziałku do piątku.

Zainteresowanych zapraszamy również do kontaktu e-mailowego na adres: renata.rudownik@pkobp.pl

Możliwa prezentacja nieruchomości od poniedziałku do piątku w godz. 10.00-14.00 po wcześniejszym umówieniu telefonicznym z administratorem nieruchomości Renata Kuklewska: tel. 71 371 33 48 /k: 696 406 840.

Ogłoszenie nie stanowi oferty w rozumieniu art. 66 Kodeksu cywilnego.

Podane dane mają charakter wyłącznie informacyjny i mogą odbiegać od stanu faktycznego.

Serdecznie zapraszamy do złożenia oferty.

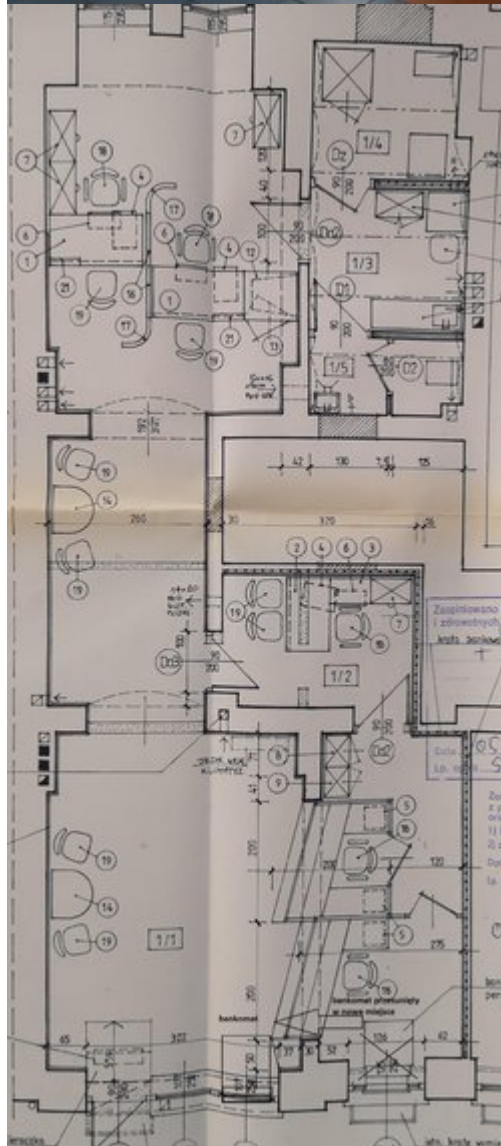
Dane opiekuna/agenta

Imię i nazwisko: Renata Rudownik
E-mail: renata.rudownik@pkobp.pl
Telefon: 696 406 671

PKO Bank Polski SA. Departament Sprzedaży i Najmu Nieruchomości
tel. 22 343 12 27 (opłata zgodna z taryfą operatora)
www.pkobp.pl/nieruchomosci, e-mail: nieruchomosci@pkobp.pl

Ogłoszenie nie stanowi oferty w rozumieniu art.66 Kodeksu cywilnego. Podane dane mają charakter wyłącznie informacyjny i mogą odbiegać od stanu faktycznego.

WROCŁAW 51-118, UL. ŻMIGRODZKA 15



PKO Bank Polski SA. Departament Sprzedaży i Najmu Nieruchomości
tel. 22 343 12 27 (opłata zgodna z taryfą operatora)
www.pkobp.pl/nieruchomosci, e-mail: nieruchomosci@pkobp.pl

Ogłoszenie nie stanowi oferty w rozumieniu art.66 Kodeksu cywilnego. Podane dane mają charakter wyłącznie informacyjny i mogą odbiegać od stanu faktycznego.

Szczegóły oferty

Typ nieruchomości	lokale użytkowo-biurowe
Lokalizacja	dolnośląskie
Powierzchnia	91,10 m ²
Cena	13 396,00 zł

Opis nieruchomości

PKO Bank Polski S.A., Biuro Administrowania Nieruchomościami - Zespół Nieruchomości i Kontraktów we Wrocławiu proponuje Państwu do podnajmu nieruchomość położoną we Wrocławiu przy ul. Żmigrodzkiej 15. Nieruchomość stanowi lokal użytkowy o powierzchni 91,10 m², zlokalizowany w obrębie osiedla Karłowice-Różanka, ok. 3 km od centrum miasta.

Lokal jest zlokalizowany na jednym poziomie na kondygnacji parteru, posiada witrynę od frontu budynku i dużą salę obsługi wraz z zapleczem. Nieruchomość jest bardzo dobrze skomunikowana, znajduje się w ciągu pieszo - handlowym, w bezpośrednim sąsiedztwie lokalu są przystanki dwóch linii tramwajowych i autobusowych, a także w miarę dostępności ogólnodostępne miejsca parkingowe.

Szczegóły oferty:

Nieruchomość posiada funkcję biurowo-usługową z tym, że ostateczna zgoda na podnajem zostanie potwierdzona po wyrażeniu zgody przez właściciela nieruchomości. (w szczególności nie rekomendowana jest działalność usługowa w zakresie gastronomii).

Stan techniczny określony jako dobry do adaptacji oraz ewentualnego remontu lub odświeżenia. W ramach oferowanej powierzchni znajdują się różne pomieszczenia, które można wykorzystać do celów handlowych oraz także jako przestrzeń biurową i socjalną.

Lokal znajduje się w sąsiedztwie domów mieszkaniowych oraz budynków użyteczności publicznej. Wyposażony jest w instalację elektryczną, wodno-kanalizacyjną, ogrzewanie elektryczne.

W obrębie lokalu posadowiony jest funkcjonujący bankomat PKO BP ze wspólnym wejściem z lokalem do jego obsługi. Powierzchnia (2 m²) pod bankomat nie wliczona do powierzchni ogółem lokalu użytkowego pod podnajem.

Powierzchnia ogółem 91,10 m², w tym:

- powierzchnia obsługi/sprzedazy - 70,40 m²
- powierzchnia biurowa - zaplecze - 11,60 m²
- powierzchnia socjalna z WC - 9,10 m²

Czynsz najmu: 13 396 zł netto+ VAT = 16 477 zł brutto, tj. 147,05 zł netto/ m².

Stawka uzależniona jest od aktualnie obowiązującej stawki czynszu którą właściciel nieruchomości obciąża bank.

Poza czynszem najmu najemca zobowiązany będzie do ponoszenia opłat za media - woda i kanalizacja, energia elektryczna na podstawie wskazań liczników, gospodarowanie odpadami wg zadeklarowanej ilości generowanych odpadów, podatku od nieruchomości, ubezpieczenia własnego mienia.

W razie szczegółowych pytań informacje można uzyskać od zarządcy nieruchomości Mirosława Koryckiego, tel.: 600 371 996 w godzinach 8:00-16:00 od poniedziałku do piątku.

Zainteresowanych zapraszamy również do kontaktu e-mailowego na adres: miroslaw.korycki@pkobp.pl

Możliwa prezentacja nieruchomości od poniedziałku do piątku w godz. 10.00-14.00 po wcześniejszym umówieniu telefonicznym z administratorem nieruchomości Renatą Kuklewską, tel.: 696 406 840.

PKO Bank Polski SA. Departament Sprzedaży i Najmu Nieruchomości
tel. 22 343 12 27 (opłata zgodna z taryfą operatora)
www.pkobp.pl/nieruchomosci, e-mail: nieruchomosci@pkobp.pl

Ogłoszenie nie stanowi oferty w rozumieniu art.66 Kodeksu cywilnego. Podane dane mają charakter wyłącznie informacyjny i mogą odbiegać od stanu faktycznego.

Ogłoszenie nie stanowi oferty w rozumieniu art. 66 Kodeksu cywilnego.

Podane dane mają charakter wyłącznie informacyjny i mogą odbiegać od stanu faktycznego.

Serdecznie zapraszamy do złożenia oferty.

Dane opiekuna/agenta

Imię i nazwisko: Mirosław Korycki

E-mail: miroslaw.korycki@pkobp.pl

Telefon: 600371996

PKO Bank Polski SA. Departament Sprzedaży i Najmu Nieruchomości
tel. 22 343 12 27 (opłata zgodna z taryfą operatora)
www.pkobp.pl/nieruchomosci, e-mail: nieruchomosci@pkobp.pl

Ogłoszenie nie stanowi oferty w rozumieniu art.66 Kodeksu cywilnego. Podane dane mają charakter wyłącznie informacyjny i mogą odbiegać od stanu faktycznego.

KUDOWA ZDRÓJ 57-350, UL. ZDROJOWA 23- Lokal do wynajęcia



PKO Bank Polski SA. Departament Sprzedaży i Najmu Nieruchomości
tel. 22 343 12 27 (opłata zgodna z taryfą operatora)
www.pkobp.pl/nieruchomosci, e-mail: nieruchomosci@pkobp.pl

Ogłoszenie nie stanowi oferty w rozumieniu art.66 Kodeksu cywilnego. Podane dane mają charakter wyłącznie informacyjny i mogą odbiegać od stanu faktycznego.



Szczegóły oferty

Typ nieruchomości	lokale użytkowo-biurowe
Lokalizacja	dolnośląskie
Powierzchnia	124,03 m ²
Cena	1 116,00 zł

Opis nieruchomości

PKO Bank Polski S.A., Biuro Administrowania Nieruchomościami - Zespół Nieruchomości i Kontraktów we Wrocławiu proponuje Państwu do wynajmu nieruchomość położoną w Kudowie Zdrój przy ul. Zdrojowej 23. Nieruchomość stanowi lokal użytkowy o powierzchni 124,03 m², zlokalizowany przy głównej ulicy Kudowy Zdrój w bezpośrednim sąsiedztwie Urzędu Miasta. Lokal znajduje się na II piętrze w dwupiętrowym budynku usługowym o charakterze biurowym. Powierzchnia przedmiotu najmu została wydzielona w budynku, którego pozostałą część zajmuje Oddział Banku PKO BP SA. Oferowany do wynajmu lokal użytkowy jest lokalem samodzielnym z osobnym wejściem i wspólną klatką schodową dostępną od poniedziałku do piątku w godzinach 8.00-17.30.

Szczegóły oferty:

Nieruchomość posiada funkcję biurową.

Stan techniczny określony jako dobry do adaptacji oraz ewentualnego remontu lub odświeżenia. W ramach oferowanej powierzchni znajdują się różne pomieszczenia, które można wykorzystać do celów biurowych oraz także jako przestrzeń biurową i socjalną. Lokal znajduje się w sąsiedztwie sklepów, restauracji oraz budynków użyteczności publicznej. Wyposażony jest w instalację elektryczną, wodno-kanalizacyjną, ogrzewanie jest zapewnione z kotłowni gazowej budynku. Powierzchnia omawianego lokalu składa się z 6 pomieszczeń biurowych 1 pomieszczenia socjalno-gospodarczego o powierzchni 1 pomieszczenia magazynku podręcznego 2 pomieszczeń węzła sanitarnego oraz powierzchni komunikacji (2 korytarze wewnętrzne). Przy budynku najmu znajduje się ogólnodostępny parking czynny w godzinach pracy banku.

Powierzchnia ogółem 124,03 m², w tym:

- powierzchnia biurowa - 6 pomieszczeń o łącznej powierzchni - 75,52 m²
- powierzchnia socjalna z WC - 8,14 m²
- powierzchnia komunikacji wewnętrznej 2 korytarze o łącznej powierzchni - 20,23 m²
- magazynek podręczny - 5,92 m²
- powierzchnia socjalno-gospodarcza - 14,22 m²

Czynsz miesięczny 1116 zł netto +VAT= 1373 zł brutto. Poza czynszem najmu najemca zobowiązany będzie do ponoszenia opłat za media - woda i kanalizacja, energia elektryczna na postawie wskazań podliczników, gospodarowanie odpadami wg zadeklarowanej ilości generowanych odpadów, CO proporcjonalnie do zużycia energii dla całości powierzchni lokalu wraz z powierzchnią bankową.

W razie szczegółowych pytań informacje można uzyskać od zarządcy nieruchomości Robert Henn, tel.: 696 406 864 w godzinach 7.30:00-15:30 od poniedziałku do piątku.

Zainteresowanych zapraszamy również do kontaktu e-mailowego na adres: robert.henn@pkobp.pl

Możliwa prezentacja nieruchomości od poniedziałku do piątku w godz. 10.00-14.00 po wcześniejszym umówieniu telefonicznym z administratorem nieruchomości Miłoszem Patrzałkiem, tel.: 666 822 950.

Ogłoszenie nie stanowi oferty w rozumieniu art. 66 Kodeksu cywilnego.

Podane dane mają charakter wyłącznie informacyjny i mogą odbiegać od stanu faktycznego.

Serdecznie zapraszamy do złożenia oferty.

Dane opiekuna/agenta

Imię i nazwisko: Robert Henn

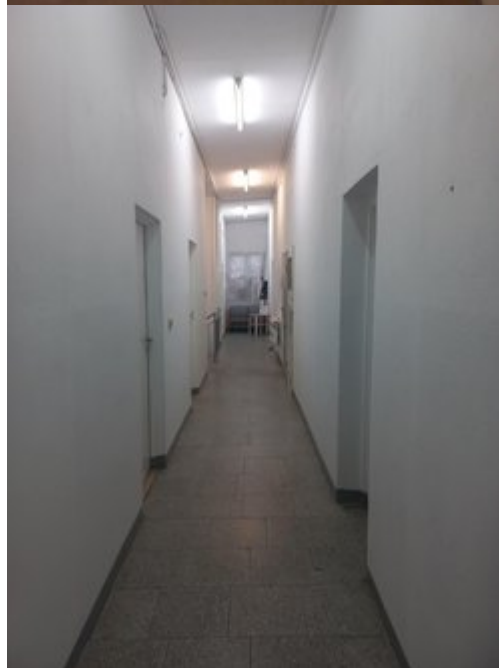
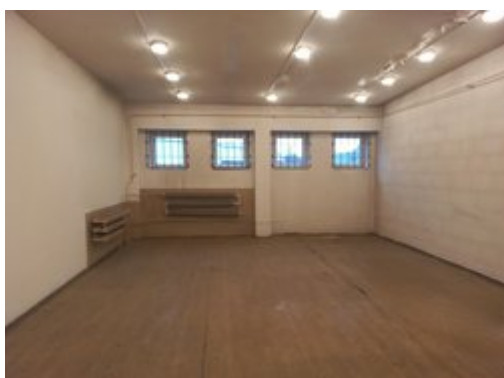
E-mail: robert.henn@pkobp.pl

Telefon: 696 406 864



2. Województwo kujawsko-pomorskie

Koronowo, ul. Karola Pomianowskiego 5 - wynajem



PKO Bank Polski SA. Departament Sprzedaży i Najmu Nieruchomości
tel. 22 343 12 27 (opłata zgodna z taryfą operatora)
www.pkobp.pl/nieruchomosci, e-mail: nieruchomosci@pkobp.pl

Ogłoszenie nie stanowi oferty w rozumieniu art.66 Kodeksu cywilnego. Podane dane mają charakter wyłącznie informacyjny i mogą odbiegać od stanu faktycznego.

Szczegóły oferty

Typ nieruchomości	lokale użytkowo-biurowe
Lokalizacja	kujawsko-pomorskie
Powierzchnia	177,97m ²
Cena	2 174,79 zł

Opis nieruchomości

PKO Bank Polski S.A., Biuro Administrowania Nieruchomościami - Zespół Nieruchomości i Kontraktów w Gdyni proponuje Państwu do wynajmu nieruchomość położoną w Koronowie przy ulicy Pomianowskiego 5. Nieruchomość stanowi lokal użytkowy o powierzchni 177,97 m², zlokalizowany w dzielnicy mieszkaniowo-usługowej. Lokal jest zlokalizowany w budynku banku na jednym poziomie na kondygnacji 1 piętra bez windy, z oddzielnym wejściem do nieruchomości. W najbliższym sąsiedztwie nieruchomości siedziba Spółdzielni Mieszkaniowej, placówka Poczty Polskiej, Bank Spółdzielczy, osiedle mieszkaniowe, zabudowa jednorodzinna, cmentarz. W sąsiedztwie lokalu są przystanki autobusowe, a także w miarę dostępności ogólnodostępne miejsca parkingowe.

Szczegóły oferty:

Nieruchomość posiada funkcję biurowo-usługową. Stan techniczny określony jako dobry do ewentualnego remontu lub odświeżenia. Stolarstwo okienne drewniane. Ściany bez gładzi, malowane farbą emulsyjną. Posadzki pcv i terrakota. W ramach oferowanej powierzchni znajduje się 8 pomieszczeń, które można wykorzystać do celów handlowych oraz także jako przestrzeń biurową i socjalną. Lokal znajduje się w sąsiedztwie sklepów, restauracji oraz budynków użyteczności publicznej. Wyposażony jest w instalację elektryczną, wodno-kanalizacyjną, ogrzewanie jest zapewnione z miejskiej sieci ciepłowniczej.

Łączna powierzchnia lokalu wynosi 177,97 m² i składa się z 8 pomieszczeń o powierzchni:

- Pomieszczenia usytuowane na I piętrze: 11,42 m²; 8,88 m²; 11,37 m²; 54,53 m²; 24,84 m²; 13,71 m²; 11,53 m²; 41,69 m²

Proponowana cena najmu: 2174,79 zł netto.

Możliwy jest wynajem pojedynczych pomieszczeń.

Koszt najmu: 12,22 zł netto/m² powierzchni użytkowej + VAT.

Do czynszu należy doliczyć koszty centralnego ogrzewania, ciepłej i zimnej wody, kanalizacji, energii elektrycznej, oraz wywozu nieczystości stałych w kwocie 10,24 zł netto/m² powierzchni użytkowej + VAT.

Poza ustaloną opłatą najemca zobowiązany jest do zawarcia odrębnej umowy na:

- usługi telekomunikacyjne.

Opłaty z tytułu obciążeń publiczno-prawnych, wynikające z ustawy z dnia 12 stycznia 1991 roku o podatkach i opłatach lokalnych ponosi Właściciel nieruchomości. Dodatkowo Najemca jest zobowiązany dostarczyć Wynajmującemu w terminie 14 dni od daty podpisania umowy najmu oświadczenia o dobrowolnym poddaniu się egzekucji sporządzonego w formie aktu notarialnego przez notariusza zgodnie z art. 777 § 1 pkt. 4 Kodeksu postępowania cywilnego z dnia 17 listopada 1964 roku z późniejszymi zmianami, w którym Najemca poddaje się egzekucji, co do zwrotu Przedmiotu Najmu w przypadku wygaśnięcia lub rozwiązania Umowy oraz obowiązku zapłaty czynszu zgodnie z Umową, co do kwoty będącej równowartością trzymiesięcznego czynszu brutto, z tym, że Wynajmujący będzie miał prawo wystąpienia o nadanie klauzuli wykonalności temu aktowi w terminie do 6 miesięcy od daty rozwiązania umowy.

W razie szczegółowych pytań informacje można uzyskać od zarządcy nieruchomości Wojciecha Jelińskiego, tel.: +48 666 823 218 w godzinach 8:00-16:00 od poniedziałku do piątku. Zainteresowanych zapraszamy również do kontaktu e-mailowego na adres: wojciech.jelinski@pkobp.pl

Możliwa prezentacja nieruchomości od poniedziałku do piątku w godz. 10.00-14.00 po wcześniejszym umówieniu telefonicznym z administratorem nieruchomości Eugeniuszem Vollmüller, tel.: +48 666 824 048.

Ogłoszenie nie stanowi oferty w rozumieniu art. 66 Kodeksu cywilnego.

Podane dane mają charakter wyłącznie informacyjny i mogą odbiegać od stanu faktycznego.

Serdecznie zapraszamy do złożenia oferty.

Dane opiekuna/agenta

Imię i nazwisko: Wojciech Jeliński

E-mail: wojciech.jelinski@pkobp.pl

Telefon: +48 666 823 218

Grudziądz, al. Piłsudskiego Józefa 15 - mieszkanie na wynajem - 42,48m²



Szczegóły oferty

Typ nieruchomości	lokale mieszkalne
Lokalizacja	kujawsko-pomorskie
Powierzchnia	42,48m ²
Cena	753,60 zł

PKO Bank Polski SA. Departament Sprzedaży i Najmu Nieruchomości
tel. 22 343 12 27 (opłata zgodna z taryfą operatora)
www.pkobp.pl/nieruchomosci, e-mail: nieruchomosci@pkobp.pl

Ogłoszenie nie stanowi oferty w rozumieniu art.66 Kodeksu cywilnego. Podane dane mają charakter wyłącznie informacyjny i mogą odbiegać od stanu faktycznego.

Opis nieruchomości

PKO Bank Polski S.A., Biuro Administrowania Nieruchomościami - Zespół Nieruchomości i Kontraktów w Gdyni proponuje Państwu do wynajmu nieruchomość położoną w Grudziądzu przy ulicy Piłsudskiego 15/17. Nieruchomość stanowi lokal mieszkalny o powierzchni 42,48 m², zlokalizowany w centrum Grudziądza w dzielnicy mieszkaniowo-usługowej. Lokal jest zlokalizowany w budynku banku na jednym poziomie na kondygnacji 3 piętra bez windy, z oddzielnym wejściem z tyłu nieruchomości. Nieruchomość jest dobrze skomunikowana, znajduje się w ciągu pieszo - handlowym, w bezpośrednim sąsiedztwie lokalu są przystanki autobusowe, a także w miarę dostępności ogólnodostępne miejsca parkingowe.

Szczegóły oferty:

Nieruchomość posiada funkcję mieszkalną. Stan techniczny określony jako dobry do ewentualnego remontu lub odświeżenia. W ramach oferowanej powierzchni znajdują się 4 pomieszczenia + korytarz + komórka lokatorska. Łazienka, kuchnia wyposażone w podstawowe urządzenia, elementy sanitarne. Lokal znajduje się w sąsiedztwie sklepów, restauracji oraz budynków użyteczności publicznej. Wyposażony jest w instalację elektryczną, wodno-kanalizacyjną, ogrzewanie jest zapewnione z miejskiej sieci ciepłowniczej.

Powierzchnia mieszkania 42,48 m² plus komórka lokatorska w piwnicy o powierzchni 3,87 m²:

- pokój 18,94 m²
- kuchnia 9,65 m²
- łazienka 5,37 m²
- spiżarnia 1,82 m²
- korytarz 6,70 m²

Proponowana cena najmu: 753,60 zł brutto.

Dodatkowo opłata eksploatacyjna, która obejmuje ryczałt za energię ciepłą, wywóz odpadów stałych, utrzymanie czystości w częściach wspólnych oraz zużycie energii elektrycznej w częściach wspólnych w kwocie 7,53 zł brutto/m² powierzchni użytkowej. Najemca musi indywidualnie zawrzeć umowę na dostawę gazu oraz energię elektryczną dla lokalu oraz dostawę zimnej wody użytkowej i odbiór ścieków.

Opłaty z tytułu obciążeń publiczno-prawnych, wynikające z ustawy z dnia 12 stycznia 1991 roku o podatkach i opłatach lokalnych ponosi Właściciel nieruchomości. Dodatkowo Najemca jest zobowiązany dostarczyć Wynajmującemu w terminie 14 dni od daty podpisania umowy najmu oświadczenia o dobrowolnym poddaniu się egzekucji sporządzonego w formie aktu notarialnego przez notariusza zgodnie z art. 777 § 1 pkt. 4 Kodeksu postępowania cywilnego z dnia 17 listopada 1964 roku z późniejszymi zmianami, w którym Najemca poddaje się egzekucji, co do zwrotu Przedmiotu Najmu w przypadku wygaśnięcia lub rozwiązania Umowy oraz obowiązku zapłaty czynszu zgodnie z Umową, co do kwoty będącej równoważnością trzymiesięcznego czynszu brutto, z tym, że Wynajmujący będzie miał prawo wystąpienia o nadanie klauzuli wykonalności temu aktowi w terminie do 6 miesięcy od daty rozwiązania umowy.

W razie szczegółowych pytań informacje można uzyskać od zarządcy nieruchomości Angeliki Siemińskiej, tel.: +48 696 409 780 w godzinach 8:00-16:00 od poniedziałku do piątku. Zainteresowanych zapraszamy również do kontaktu e-mailowego na adres: angelika.sieminska@pkobp.pl

Możliwa prezentacja nieruchomości od poniedziałku do piątku w godz. 10.00-14.00 po wcześniejszym umówieniu telefonicznym z administratorem nieruchomości Bartoszem Kostrzewskim, tel.: +48 696 405 593.

Ogłoszenie nie stanowi oferty w rozumieniu art. 66 Kodeksu cywilnego.

Podane dane mają charakter wyłącznie informacyjny i mogą odbiegać od stanu faktycznego.

Serdecznie zapraszamy do złożenia oferty.

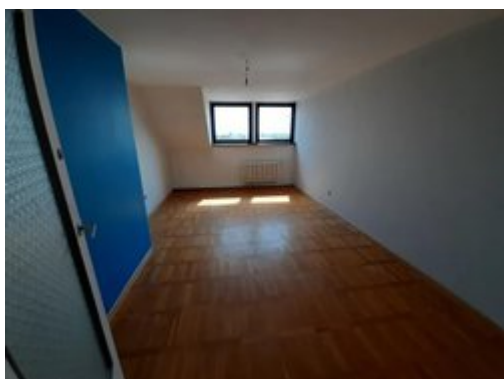
Dane opiekuna/agenta

Imię i nazwisko: Angelika Siemińska

E-mail: angelika.sieminska@pkobp.pl

Telefon: +48 696 409 780

Grudziądz, al. Piłsudskiego Józefa 15 - mieszkanie na wynajem - 66,70m²



PKO Bank Polski SA. Departament Sprzedaży i Najmu Nieruchomości
tel. 22 343 12 27 (opłata zgodna z taryfą operatora)
www.pkobp.pl/nieruchomosci, e-mail: nieruchomosci@pkobp.pl

Ogłoszenie nie stanowi oferty w rozumieniu art.66 Kodeksu cywilnego. Podane dane mają charakter wyłącznie informacyjny i mogą odbiegać od stanu faktycznego.

Szczegóły oferty

Typ nieruchomości	lokale mieszkalne
Lokalizacja	kujawsko-pomorskie
Powierzchnia	66,70m ²
Cena	1 183,26 zł

Opis nieruchomości

PKO Bank Polski S.A., Biuro Administrowania Nieruchomościami - Zespół Nieruchomości i Kontraktów w Gdyni proponuje Państwu do wynajmu nieruchomość położoną w Grudziądzu przy ulicy Piłsudskiego 15/17. Nieruchomość stanowi lokal mieszkalny o powierzchni 66,70 m², zlokalizowany w centrum Grudziądza w dzielnicy mieszkaniowo-usługowej. Lokal jest zlokalizowany w budynku banku na jednym poziomie na kondygnacji 3 piętra bez windy, z oddzielnym wejściem z tyłu nieruchomości. Nieruchomość jest dobrze skomunikowana, znajduje się w ciągu pieszo - handlowym, w bezpośrednim sąsiedztwie lokalu są przystanki autobusowe, a także w miarę dostępności ogólnodostępne miejsca parkingowe.

Szczegóły oferty:

Nieruchomość posiada funkcję mieszkalną. Stan techniczny określony jako dobry do ewentualnego remontu lub odświeżenia. W ramach oferowanej powierzchni znajduje się 6 pomieszczeń + korytarz + komórka lokatorska. Łazienka, kuchnia wyposażone w podstawowe urządzenia, elementy sanitarne. Lokal znajduje się w sąsiedztwie sklepów, restauracji oraz budynków użyteczności publicznej. Wyposażony jest w instalację elektryczną, wodno-kanalizacyjną, ogrzewanie jest zapewnione z miejskiej sieci ciepłowniczej.

Powierzchnia mieszkania 66,70 m² plus komórka lokatorska w piwnicy o powierzchni 8,95 m²:

- pokój 16,27 m²
- pokój 19,83 m²
- kuchnia 11,47 m²
- łazienka 2,75 m²
- ubikacja 1,88 m²
- spiżarnia 2,53 m²
- korytarz 11,97 m²

Proponowana cena najmu: 1 183,26 zł brutto.

Dodatkowo opłata eksploatacyjna, która obejmuje ryczałt za energię ciepłą, wywóz odpadów stałych, utrzymanie czystości w częściach wspólnych oraz zużycie energii elektrycznej w częściach wspólnych w kwocie 7,53 zł brutto/m² powierzchni użytkowej. Najemca musi indywidualnie zawrzeć umowę na dostawę gazu oraz energię elektryczną dla lokalu oraz dostawę zimnej wody użytkowej i odbiór ścieków.

Opłaty z tytułu obciążeń publiczno-prawnych, wynikające z ustawy z dnia 12 stycznia 1991 roku o podatkach i opłatach lokalnych ponosi Właściciel nieruchomości. Dodatkowo Najemca jest zobowiązany dostarczyć Wynajmującemu w terminie 14 dni od daty podpisania umowy najmu oświadczenia o dobrowolnym poddaniu się egzekucji sporządzonego w formie aktu notarialnego przez notariusza zgodnie z art. 777 § 1 pkt. 4 Kodeksu postępowania cywilnego z dnia 17 listopada 1964 roku z późniejszymi zmianami, w którym Najemca poddaje się egzekucji, co do zwrotu Przedmiotu Najmu w przypadku wygaśnięcia lub rozwiązania Umowy oraz obowiązku zapłaty czynszu zgodnie z Umową, co do kwoty będącej równowartością trzymiesięcznego czynszu brutto, z tym, że Wynajmujący będzie miał prawo wystąpienia o nadanie klauzuli wykonalności temu aktowi w terminie do 6 miesięcy od daty rozwiązania umowy.

W razie szczegółowych pytań informacje można uzyskać od zarządcy nieruchomości Angeliki Siemińskiej, tel.: +48 696 409 780 w godzinach 8:00-16:00 od poniedziałku do piątku. Zainteresowanych zapraszamy również do kontaktu e-mailowego na adres: angelika.sieminska@pkobp.pl

Możliwa prezentacja nieruchomości od poniedziałku do piątku w godz. 10.00-14.00 po wcześniejszym umówieniu telefonicznym z administratorem nieruchomości Bartoszem Kostrzewskim, tel.: +48 696 405 593.

Ogłoszenie nie stanowi oferty w rozumieniu art. 66 Kodeksu cywilnego.

Podane dane mają charakter wyłącznie informacyjny i mogą odbiegać od stanu faktycznego.

Serdecznie zapraszamy do złożenia oferty.

Dane opiekuna/agenta

Imię i nazwisko: Angelika Siemińska

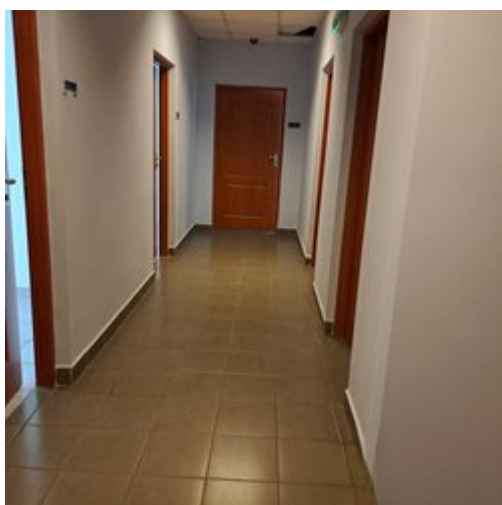
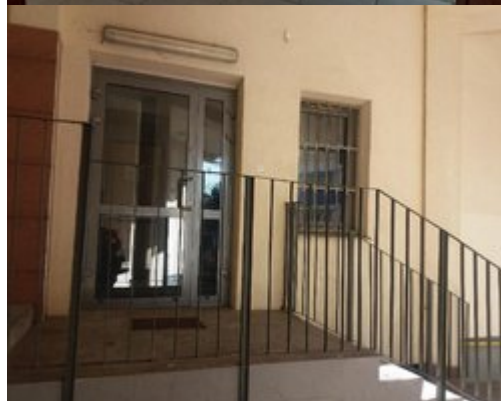
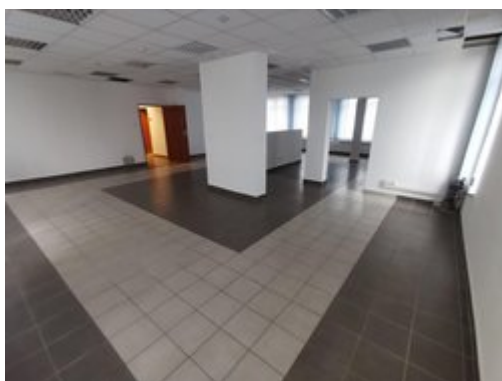
E-mail: angelika.sieminska@pkobp.pl

Telefon: +48 696 409 780



3. Województwo lubelskie

Puławy ul. Partyzantów 3 - na wynajem lok. 2



Szczegóły oferty

Typ nieruchomości	lokale użytkowo-biurowe
-------------------	-------------------------

PKO Bank Polski SA. Departament Sprzedaży i Najmu Nieruchomości
tel. 22 343 12 27 (opłata zgodna z taryfą operatora)
www.pkobp.pl/nieruchomosci, e-mail: nieruchomosci@pkobp.pl

Ogłoszenie nie stanowi oferty w rozumieniu art.66 Kodeksu cywilnego. Podane dane mają charakter wyłącznie informacyjny i mogą odbiegać od stanu faktycznego.

Lokalizacja	lubelskie
Powierzchnia	181,11
Cena	2 354,43 zł

Opis nieruchomości

Do wynajęcia lokal użytkowy Nr 2 położony w Puławach, ul. Partyzantów 3.

Powierzchnia do wynajęcia usytuowana jest w centralnej części miasta Puławy przy drodze wojewódzkiej nr 824, na I piętrze budynku – odrębne wejście od ul. Prusa, w osiedlu mieszkaniowym.

W przypadku zainteresowania ogłoszeniem, prosimy o kontakt pod numerem tel.: 600 941 960 w godz. 8:00- 16:00

OPIS POWIERZCHNI

Powierzchnia ogółem 181,11 m², w tym:

- pomieszczenie biurowe – 21,43 m²
- pomieszczenie biurowe – 12,71 m²
- pomieszczenie biurowe – 15,73 m²
- pomieszczenie biurowe – 96,45 m²
- pomieszczenie biurowe – 11,79 m²
- korytarz – 13,39 m²
- pomieszczenie techniczne - 9,61 m²

Możliwość prowadzenia różnego rodzaju działalności usługowej, biurowej oraz handlowej. Pomieszczenia są w dobrym stanie technicznym. Zaplecze socjalne do przygotowania – wyprowadzona jest instalacja wodno – kanalizacyjna w jednym z pomieszczeń biurowych Istnieje możliwość korzystania z miejsc parkingowych w bezpośrednim sąsiedztwie lokalu.

Możliwa prezentacja nieruchomości w godz. 09.00-14.00 po wcześniejszym umówieniu telefonicznym, tel. 666 820 798.

CENA: 13,00 zł/m² netto + VAT do negocjacji oraz opłaty eksploatacyjne

Zapraszamy do złożenia oferty cenowej najmu przedmiotowej nieruchomości

Dane z certyfikatu energetycznego:

- Roczne zapotrzebowanie na energię użytkową: 42,20 [kWh/m²*rok]
- Roczne zapotrzebowanie na energię końcową: 124,00 [kWh/m²*rok]
- Roczne zapotrzebowanie na nieodnawialną energię pierwotną: 264,80 [kWh/m²*rok]
- Jednostkowa wielkość emisji CO₂: 0,094 [t CO₂/(m²*rok)]
- Udział odnawialnych źródeł energii w zapotrzebowaniu na energię końcową: 0.00 %

Ogłoszenie nie stanowi oferty w rozumieniu art. 66 Kodeksu Cywilnego.

Dane opiekuna/agenta

Imię i nazwisko: Monika Bieniek

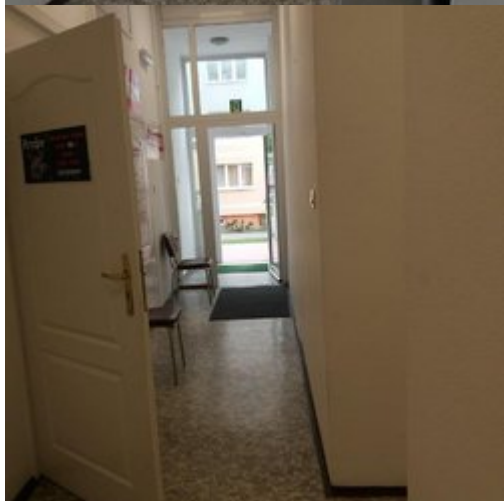
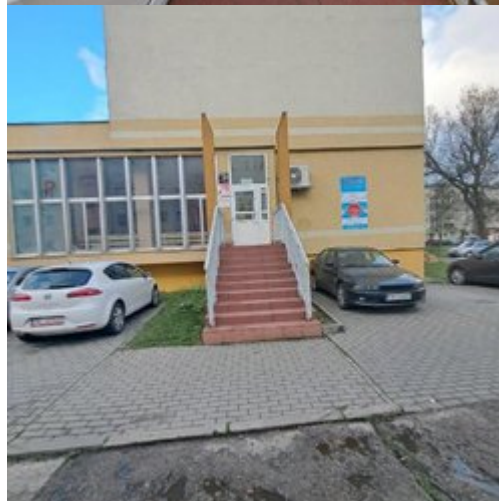
E-mail: monika.bieniek@pkobp.pl

Telefon: +48 600 941 960



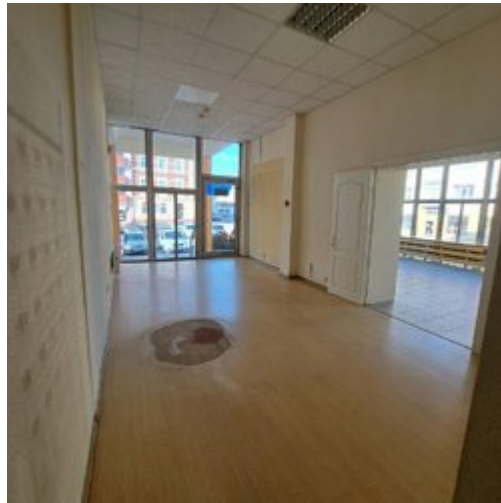
4. Województwo lubuskie

Międzyrzecz os. Centrum 1



PKO Bank Polski SA. Departament Sprzedaży i Najmu Nieruchomości
tel. 22 343 12 27 (opłata zgodna z taryfą operatora)
www.pkobp.pl/nieruchomosci, e-mail: nieruchomosci@pkobp.pl

Ogłoszenie nie stanowi oferty w rozumieniu art.66 Kodeksu cywilnego. Podane dane mają charakter wyłącznie informacyjny i mogą odbiegać od stanu faktycznego.



Szczegóły oferty

Typ nieruchomości	lokale użytkowo-biurowe
Lokalizacja	lubuskie
Powierzchnia	265,61
Cena	12 130,41 zł

PKO Bank Polski SA. Departament Sprzedaży i Najmu Nieruchomości
tel. 22 343 12 27 (opłata zgodna z taryfą operatora)
www.pkobp.pl/nieruchomosci, e-mail: nieruchomosci@pkobp.pl

Ogłoszenie nie stanowi oferty w rozumieniu art.66 Kodeksu cywilnego. Podane dane mają charakter wyłącznie informacyjny i mogą odbiegać od stanu faktycznego.

Opis nieruchomości

PKO BANK POLSKI SPÓŁKA AKCYJNA

z siedzibą w Warszawie ul. Puławska 15, 02-515 Warszawa

Biuro Administrowania Nieruchomościami

Zespół Nieruchomości i Kontraktów w Poznaniu

OFERUJE DO WYNAJĘCIA

Pomieszczenia biurowe znajdujące się w budynku usługowo - mieszkalnym przy ul. Osiedle Centrum 1 w Międzyzreczu. Budynek położony jest w atrakcyjnej lokalizacji- osiedle mieszkaniowe, pomiędzy dwoma głównymi drogami w tym powiatowej nr 137. W sąsiedztwie budynku występuje zarówno zabudowa usługowa, jak i mieszkalna. Na terenie osiedla znajduje się wiele miejsc postojowych.

Ogólna powierzchnia do wynajęcia wynosi 265,61 m² (wszystkie pomieszczenia znajdują się na wysokim parterze), jednakże istnieje możliwość wynajęcia pojedynczych pomieszczeń o powierzchniach użytkowych:

- 78,65 m² - lokal składa się z dwóch pomieszczeń o wymiarach 62,40 m² i 16,25 m² plus toaleta do własnego użytku
- 115,68 m², - lokal składa się z czterech pomieszczeń o wymiarach 12,90 m²; 77,10 m²; 11,50 m²; 14,18 m² plus toaleta do własnego użytku
- 32,46 m² - jedno pomieszczenie z toaleta wspólna dla pozostałych najemców
- 38,82 m² - jedno pomieszczenie z toaleta wspólna dla pozostałych najemców

Pomieszczenia są do remontu/odświeżenia, nieumeblowane.

Dla lokalu o pow. 78,65 m² zostało wydane Świadectwo charakterystyki energetycznej budynku z dnia 18.04.2024 r. Zgodnie z ww. dokumentem:

1. a) wskaźnik rocznego zapotrzebowania na energię użytkową wynosi: $EU = 47,62 \text{ kWh}/(\text{m}^2 \cdot \text{rok})$,
2. b) wskaźnik rocznego zapotrzebowania na energię końcową wynosi: $EK = 136,94 \text{ kWh}/(\text{m}^2 \cdot \text{rok})$,
3. c) wskaźnik rocznego zapotrzebowania na nieodnawialną energię pierwotną wynosi: $EP = 236,73 \text{ kWh}/(\text{m}^2 \cdot \text{rok})$,
4. d) udział odnawialnych źródeł energii w rocznym zapotrzebowaniu na energię końcową wynosi: $U_{oze} = 0,0 \%$,
5. e) jednostkowa wielkość emisji CO₂ wynosi: $ECO_2 = 0,04 \text{ t CO}_2/(\text{m}^2 \cdot \text{rok})$.

Dla lokali o pow. 115,68 m², 32,46 m², 38,82 m² zostało wydane Świadectwo charakterystyki energetycznej budynku z dnia 18.04.2024 r. Zgodnie z ww. dokumentem:

1. a) wskaźnik rocznego zapotrzebowania na energię użytkową wynosi: $EU = 52,48 \text{ kWh}/(\text{m}^2 \cdot \text{rok})$,
2. b) wskaźnik rocznego zapotrzebowania na energię końcową wynosi: $EK = 120,71 \text{ kWh}/(\text{m}^2 \cdot \text{rok})$,
3. c) wskaźnik rocznego zapotrzebowania na nieodnawialną energię pierwotną wynosi: $EP = 212,33 \text{ kWh}/(\text{m}^2 \cdot \text{rok})$,
4. d) udział odnawialnych źródeł energii w rocznym zapotrzebowaniu na energię końcową wynosi: $U_{oze} = 0,0 \%$,
5. e) jednostkowa wielkość emisji CO₂ wynosi: $ECO_2 = 0,04 \text{ t CO}_2/(\text{m}^2 \cdot \text{rok})$.

Czynsz najmu wynosi 45,67 zł netto/ m² + VAT do negocjacji.

Najemca ponosi opłatę dodatkową z tytułu eksploatacji i zużycia mediów (energii elektrycznej, ogrzewania, zużycia wody, wywóz odpadów) w wysokości 8,55 zł netto/m² (wartość ta może ulec zmianie w zależności od zmian cen od dostawców mediów).

Zapraszamy do kontaktu od poniedziałku do piątku w godz. 08:00 – 16:00, w celu zapoznania się ze szczegółowymi informacjami na temat ww. nieruchomości, oraz do składania ofert i negocjacji warunków wynajmu. Oglądanie pomieszczeń jest możliwe po uzgodnieniu terminu telefonicznie.

Dane kontaktowe:

e-mail: BNI.ZNK.Poznan@pkobp.pl

PKO Bank Polski SA. Departament Sprzedaży i Najmu Nieruchomości
tel. 22 343 12 27 (opłata zgodna z taryfą operatora)
www.pkobp.pl/nieruchomosci, e-mail: nieruchomosci@pkobp.pl

Ogłoszenie nie stanowi oferty w rozumieniu art.66 Kodeksu cywilnego. Podane dane mają charakter wyłącznie informacyjny i mogą odbiegać od stanu faktycznego.

tel. 883 370 021

Niniejsza informacja nie stanowi oferty w rozumieniu art.66 Kodeksu cywilnego. Podane dane mają charakter wyłącznie informacyjny i mogą odbiegać od stanu faktycznego.

Dane opiekuna/agenta

Imię i nazwisko: Hanna Kurpisz

E-mail: hanna.kurpisz@pkobp.pl

PKO Bank Polski SA. Departament Sprzedaży i Najmu Nieruchomości
tel. 22 343 12 27 (opłata zgodna z taryfą operatora)
www.pkobp.pl/nieruchomosci, e-mail: nieruchomosci@pkobp.pl

Ogłoszenie nie stanowi oferty w rozumieniu art.66 Kodeksu cywilnego. Podane dane mają charakter wyłącznie informacyjny i mogą odbiegać od stanu faktycznego.



5. Województwo łódzkie

Żychlin, ul. Gabriela Narutowicza 45A - wynajem



PKO Bank Polski SA. Departament Sprzedaży i Najmu Nieruchomości
tel. 22 343 12 27 (opłata zgodna z taryfą operatora)
www.pkobp.pl/nieruchomosci, e-mail: nieruchomosci@pkobp.pl

Ogłoszenie nie stanowi oferty w rozumieniu art.66 Kodeksu cywilnego. Podane dane mają charakter wyłącznie informacyjny i mogą odbiegać od stanu faktycznego.



Szczegóły oferty

Typ nieruchomości	lokale użytkowo-biurowe
Lokalizacja	łódzkie
Powierzchnia	155,31m ²
Cena	2 795,58 zł

Opis nieruchomości

PKO BANK POLSKI SPÓŁKA AKCYJNA

Biuro Administrowania Nieruchomościami

Zespół Nieruchomości i Kontraktów w Warszawie

przy ul. Puławskiej 15, 02-515 Warszawa

ZAMIERZA WYNAJAĆ:

Pomieszczenia biurowe w nieruchomości położonej w Żychlinie przy ul. Narutowicza 45a (woj. łódzkie), o powierzchni 155,31 m², zlokalizowane na kondygnacji I piętra – 7 pokoi biurowych, korytarz, WC, pomieszczenie gospodarcze. Pomieszczenia wyposażone są w infrastrukturę techniczną. Pomieszczenia w dobrym stanie technicznym, ewentualne prace remontowe poprawiające estetykę lokali. Wejście do pomieszczeń od strony podwórka. Dostępność do pomieszczeń całodobowa, odrębna klatka schodowa.

Koszt najmu: 2 795,58 zł netto + VAT

Niniejsze ogłoszenie nie stanowi oferty w rozumieniu art. 66 Kodeksu Cywilnego.

Podane dane mają charakter wyłącznie informacyjny i mogą odbiegać od stanu faktycznego.

Zainteresowanych zapraszamy do kontaktu e-mailowego adres: BNI.ZNK.WARSZAWA@pkobp.pl oraz telefonicznego 696 406 176 w celu zapoznania się ze szczegółowymi informacjami na temat nieruchomości oraz do składania ofert i negocjacji warunków wynajmu.

Powszechna Kasa Oszczędności Bank Polski Spółka Akcyjna z siedzibą w Warszawie przy ul. Puławskiej 15, 02-515 Warszawa, zarejestrowana w Sądzie Rejonowym dla m.st. Warszawy w Warszawie, XIII Wydział Gospodarczy Krajowego Rejestru Sądowego pod nr KRS 0000026438; NIP: 525-000-77-38 REGON: 016298263; kapitał zakładowy (kapitał wpłacony) 1 250 000 000 zł.

Dane opiekuna/agenta

Imię i nazwisko: Dariusz Sierociński

E-mail: Dariusz.Sierocinski@pkobp.pl

Telefon: +48 696 406 176

PKO Bank Polski SA. Departament Sprzedaży i Najmu Nieruchomości
tel. 22 343 12 27 (opłata zgodna z taryfą operatora)
www.pkobp.pl/nieruchomosci, e-mail: nieruchomosci@pkobp.pl

Ogłoszenie nie stanowi oferty w rozumieniu art.66 Kodeksu cywilnego. Podane dane mają charakter wyłącznie informacyjny i mogą odbiegać od stanu faktycznego.

Łask, ul. 9 Maja 22 - wynajem



Szczegóły oferty

Typ nieruchomości	lokale użytkowo-biurowe
Lokalizacja	łódzkie
Powierzchnia	132,23, m ²
Cena	4 271,03 zł

Opis nieruchomości

PKO BANK POLSKI SPÓŁKA AKCYJNA
Biuro Administrowania Nieruchomościami
Zespół Nieruchomości i Kontraktów w Warszawie
ul. Puławskiej 15, 02-515 Warszawa

ZAMIERZA WYNAJAĆ:

Pomieszczenie biurowe w trzykondygnacyjnej nieruchomości położonej w Łasku przy ul. 9 Maja 22 (woj. łódzkie), o powierzchni 132,23 m². Powierzchnia do wynajęcia obejmuje 6 pokoi biurowych oraz pomieszczenia socjalne znajdujące się na II piętrze nieruchomości własnej Banku zlokalizowanej w ścisłym centrum miasta. Pomieszczenia są do odświeżenia. Pomieszczenia wyposażone są w infrastrukturę techniczną. Dostęp do klatki schodowej od strony głównego wejścia do placówki oraz od tylnej strony budynku. Oferowana do wynajmu powierzchnia składa się z pomieszczenia garażowego znajdującego się na parterze budynku gospodarczego zlokalizowanego na zamykanej nieruchomości będącej własnością Banku. Nieruchomość zlokalizowana jest w centrum miasta.

Dostępność do pomieszczeń: cd ul. 9 Maja w dni robocze od 09.00 do 16.30. Dostęp od podwórka całodobowo.

Koszt najmu: 4 271,03 zł netto + VAT

Prezentacja pomieszczeń w dni robocze, w godz. 09.00 do 15.00, po uzgodnieniu terminu, tel: 696 408 293.

Niniejsze ogłoszenie nie stanowi oferty w rozumieniu art. 66 Kodeksu Cywilnego.

Podane dane mają charakter wyłącznie informacyjny i mogą odbiegać od stanu faktycznego.

Zainteresowanych zapraszamy do kontaktu e-mailowego adres: DSN.ZNK.Warszawa@pkobp.pl w celu zapoznania się ze szczegółowymi informacjami na temat nieruchomości oraz do składania ofert i negocjacji warunków wynajmu.

Powszechna Kasa Oszczędności Bank Polski Spółka Akcyjna z siedzibą w Warszawie przy ul. Puławskiej 15, 02-515 Warszawa, zarejestrowana w Sądzie Rejonowym dla m.st. Warszawy w Warszawie, XIII Wydział Gospodarczy Krajowego Rejestru Sądowego pod nr KRS 0000026438; NIP: 525-000-77-38 REGON: 016298263; kapitał zakładowy (kapitał wpłacony) 1 250 000 000 zł.

Dane opiekuna/agenta

Imię i nazwisko: Dariusz Sierociński

E-mail: Dariusz.Sierocinski@pkobp.pl

Telefon: +48 696 406 176

Brzeziny, ul. Henryka Sienkiewicza 9 - wynajem



Szczegóły oferty

Typ nieruchomości	budynki użytkowo-biurowe
Lokalizacja	łódzkie
Powierzchnia	15,51 m ²
Cena	529,67 zł

Opis nieruchomości

PKO BANK POLSKI SPÓŁKA AKCYJNA
Biuro Administrowania Nieruchomościami
Zespół Nieruchomości i Kontraktów w Warszawie
ul. Puławskiej 15, 02-515 Warszawa

ZAMIERZA WYNAJAĆ:

pomieszczenie garażowe położone na parterze budynku gospodarczego, w Brzezinach przy ul. Sienkiewicza 9 (woj. łódzkie) o łącznej powierzchni 15,51 m².

Oferowana do wynajmu powierzchnia składa się z pomieszczenia garażowego znajdującego się na parterze budynku gospodarczego zlokalizowanego na zamkniętej nieruchomości będącej własnością Banku. Pomieszczenia są wyposażone w energię elektryczną (oświetlenie i gniazda elektryczne jednofazowe).

Nieruchomość zlokalizowana jest w centrum miasta.

Dostępność do pomieszczeń: całodobowa, 7 dni w tygodniu.

Koszt najmu: 529,67 zł netto + VAT

Prezentacja pomieszczeń w dni robocze, w godz. 09.00 do 15.00, po uzgodnieniu terminu, tel: 696 406 047.

Niniejsze ogłoszenie nie stanowi oferty w rozumieniu art. 66 Kodeksu Cywilnego.

Podane dane mają charakter wyłącznie informacyjny i mogą odbiegać od stanu faktycznego.

Zainteresowanych zapraszamy do kontaktu e-mailowego adres: DSN.ZNK.Warszawa@pkobp.pl w celu zapoznania się ze szczegółowymi informacjami na temat nieruchomości oraz do składania ofert i negocjacji warunków wynajmu.

Powszechna Kasa Oszczędności Bank Polski Spółka Akcyjna z siedzibą w Warszawie przy ul. Puławskiej 15, 02-515 Warszawa, zarejestrowana w Sądzie Rejonowym dla m.st. Warszawy w Warszawie, XIII Wydział Gospodarczy Krajowego Rejestru Sądowego pod nr KRS 0000026438; NIP: 525-000-77-38 REGON: 016298263; kapitał zakładowy (kapitał wpłacony) 1 250 000 000 zł.

Dane opiekuna/agenta

Imię i nazwisko: Dariusz Sierociński
E-mail: Dariusz.Sierocinski@pkobp.pl
Telefon: +48 696 406 176

Pajęczno, ul. Wiśniowa 34/38 - wynajem



Szczegóły oferty

Typ nieruchomości	lokale użytkowo-biurowe
Lokalizacja	łódzkie
Powierzchnia	338,76
Cena	7 791,48 zł

Opis nieruchomości

PKO BANK POLSKI SPÓŁKA AKCYJNA

Biuro Administrowania Nieruchomościami

Zespół Nieruchomości i Kontraktów w Warszawie

ul. Puławska 15, 02-515 Warszawa

ZAMIERZA WYNAJAĆ:

Pomieszczenia biurowe w trzykondygnacyjnej nieruchomości położonej w Pajęcznie przy ul. Wiśniowej 34/38 (woj. łódzkie), o powierzchni 338,76 m². Pomieszczenia możliwe do wynajmu od dnia 01.06.2025r. Powierzchnia do wynajęcia obejmuje 14 pokoi biurowych oraz pomieszczenia socjalne, techniczne i komunikację znajdujące się na I piętrze nieruchomości własnej Banku zlokalizowanej w centralnej części miasta. Pomieszczenia są do odświeżenia. Pomieszczenia wyposażone są w infrastrukturę techniczną. Dostęp do pomieszczeń klatką schodową od strony głównego wejścia do placówki oraz od bocznej strony budynku. Oglądanie pomieszczenia możliwe po uzgodnieniu terminu z administratorem PKO Bank Polski SA, telefon: 696 406 799.

Koszt czynszu najmu: 7 791,48 zł netto + VAT

Koszty eksploatacyjne najmu : 3 726,36 netto + VAT

Prezentacja pomieszczeń możliwa w dni robocze, w godz. 09.30 do 14:30.

Niniejsze ogłoszenie nie stanowi oferty w rozumieniu art. 66 Kodeksu Cywilnego.

Podane dane mają charakter wyłącznie informacyjny i mogą odbiegać od stanu faktycznego.

Zainteresowanych zapraszamy do kontaktu e-mailowego adres: BNI.ZNK.Warszawa@pkobp.pl oraz telefonicznego 666 821 567, 696 406 799 w celu zapoznania się ze szczegółowymi informacjami na temat nieruchomości oraz do składania ofert i negocjacji warunków wynajmu.

Powszechna Kasa Oszczędności Bank Polski Spółka Akcyjna z siedzibą w Warszawie przy ul. Puławskiej 15, 02-515 Warszawa, zarejestrowana w Sądzie Rejonowym dla m.st. Warszawy w Warszawie, XIII Wydział Gospodarczy Krajowego Rejestru Sądowego pod nr KRS 0000026438;

NIP: 525-000-77-38 REGON: 016298263; kapitał zakładowy (kapitał wpłacony) 1 250 000 000 zł.

Dane opiekuna/agenta

Imię i nazwisko: Justyna Urysiak

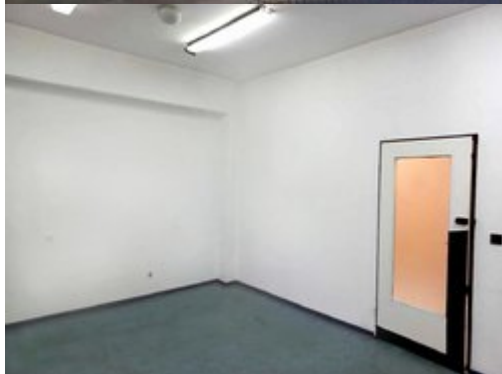
E-mail: Justyna.Urysiak@pkobp.pl

Telefon: 666 821 567



6. Województwo małopolskie

Andrychów, Krakowska 138 - na wynajem



Szczegóły oferty

Typ nieruchomości	lokale użytkowo-biurowe
Lokalizacja	małopolskie
Powierzchnia	573,18
Cena	10 603,83 zł

Opis nieruchomości

Do wynajęcia pomieszczenia biurowe w Andrychowie, ul. Krakowska 138 w budynku banku PKO BP S.A.

Budynek usytuowany jest w centrum miasta Andrychowa, przy głównej drodze Kraków - Wadowice - Bielsko-Biała, w sąsiedztwie dużego pasażu handlowego, sklepów spożywczych, apteki oraz drogerii kosmetycznych.

Powierzchnia do wynajęcia znajduje się na II piętrze. Wejście do budynku jest od strony parkingu tylnego w celu uniezależnienia oferowanej powierzchni od działalności banku i innych najemców. Na piętrze znajdują się pomieszczenia socjalne oraz toalety.

W przypadku zainteresowania ogłoszeniem, prosimy o kontakt pod numerem telefonu: 696 409 068 w godzinach 8:00- 16:00

OPIS POWIERZCHNI

Powierzchnia ogółem 573,18 m.kw., w tym:

- Powierzchnia biurowa o pow. 474,96 m² tj. 22 pokoje biurowe o powierzchniach: 15,52 m², 46,65 m², 30,73 m², 15,21 m², 31,27 m², 29,50 m², 11,31 m², 16,68 m², 14,50 m², 15,57 m², 15,16 m², 62,49 m², 14,75 m², 15,12 m², 13,96 m², 16,48 m², 28,70 m², 6,78 m², 17,22 m², 15,81 m², 24,05 m², 17,50 m²
- Komunikacja – korytarz 62,14 m²
- Pomieszczenia socjalne – 11,04 m² (toaleta), 2,64 m² (toaleta), 15,84 m² (kuchnia), 6,56 m² (kuchnia)

Istnieje możliwość wynajęcia całej powierzchni jako jeden lokal lub pojedynczych pomieszczeń biurowych.

Lokal nadaje się do prowadzenia różnego rodzaju działalności usługowej. Istnieje możliwość promowania wizerunku poprzez oznakowanie na elewacji zewnętrznej. Pomieszczenia są w stanie technicznym do adaptacji w celu realizacji własnej koncepcji wnętrza. Możliwość korzystania z miejsc parkingowych przynależnych do nieruchomości – ilość do uzgodnienia. Dobre połączenie komunikacyjne z centrum miasta. Możliwa prezentacja nieruchomości w godz. 10.00-14.00 po wcześniejszym umówieniu telefonicznym tel. 666 823 052.

CENA: 18,50 zł netto + VAT - do negocjacji oraz koszty eksploatacyjne

Zapraszamy do kontaktu.

Ogłoszenie nie stanowi oferty w rozumieniu art. 66 Kodeksu Cywilnego.

Dane z certyfikatu energetycznego:

- Roczne zapotrzebowanie na energię użytkową: 144,53 [kWh/m²*rok]
- Roczne zapotrzebowanie na energię końcową: 234,05 [kWh/m²*rok]
- Roczne zapotrzebowanie na nieodnawialną energię pierwotną: 362,89 [kWh/m²*rok]
- Jednostkowa wielkość emisji CO₂: 0,08 [t CO₂/(m²*rok)]
- Udział odnawialnych źródeł energii w zapotrzebowaniu na energię końcową: 0.00 %

Dane opiekuna/agenta

Imię i nazwisko: Justyna Rączka

E-mail: justyna.raczka@pkobp.pl

Telefon: +48 696 409 068

Andrychów, Rynek 31 - na wynajem



Szczegóły oferty

Typ nieruchomości	lokale użytkowo-biurowe
Lokalizacja	małopolskie
Powierzchnia	123,40
Cena	2 073,12 zł

Opis nieruchomości

Do wynajęcia lokal użytkowy z piwnicą położony w Andrychowie przy ulicy Rynek 31/1.

Powierzchnia do wynajęcia usytuowana jest w centrum miasta Andrychowa, na parterze budynku oraz w piwnicy – wejście do budynku od frontu, bezpośrednio na płytę rynku miasta, dodatkowe wejście z osobnego korytarza współużytkowanego przez drugiego użytkownika nieruchomości (Urząd Miasta).

W przypadku zainteresowania ogłoszeniem, prosimy o kontakt pod numerem telefonu: 696 409 068 w godzinach 8:00- 16:00

OPIS POWIERZCHNI

Powierzchnia ogółem 123,40 m.kw., w tym:

Na parterze:

WC – 9,5 m²

pokój biurowy – 10,7 m²

pomieszczenie socjalne – 18,80

sala operacyjna – 53,5 m²

Pomieszczenie techniczne – 6,9 m²

Korytarz – 4,0 m²

Na poziomie piwnic:

Korytarz – 4,80 m²

Kotłownia – 3,9 m²

2 pomieszczenia piwnic – o powierzchniach 8,6 m² i 2,7 m²

Możliwość prowadzenia różnego rodzaju działalności usługowej oraz promowania wizerunku poprzez oznakowanie na elewacji zewnętrznej i dużych witrynach. Pomieszczenia są w dobrym stanie technicznym – do natychmiastowego zagospodarowania.

Możliwa prezentacja nieruchomości w godz. 10.00-14.00 po wcześniejszym umówieniu telefonicznym, tel. 666 823 052.

CENA: 16,80 zł/m² netto + VAT do negocjacji oraz koszty eksploatacyjne.

Dane z certyfikatu energetycznego:

- Roczne zapotrzebowanie na energię użytkową: 196,68 [kWh/m²*rok]
- Roczne zapotrzebowanie na energię końcową: 289,63 [kWh/m²*rok]
- Roczne zapotrzebowanie na nieodnawialną energię pierwotną: 379,90 [kWh/m²*rok]
- Jednostkowa wielkość emisji CO₂: 0,06 [t CO₂/(m²*rok)]
- Udział odnawialnych źródeł energii w zapotrzebowaniu na energię końcową: 0.00 %

Ogłoszenie nie stanowi oferty w rozumieniu art. 66 Kodeksu Cywilnego.

Dane opiekuna/agenta

Imię i nazwisko: Justyna Rączka

E-mail: justyna.raczka@pkobp.pl

Telefon: +48 696 409 068

Krzeszowice, ul. Kościuszki 44 - na wynajem



PKO Bank Polski SA. Departament Sprzedaży i Najmu Nieruchomości
tel. 22 343 12 27 (opłata zgodna z taryfą operatora)
www.pkobp.pl/nieruchomosci, e-mail: nieruchomosci@pkobp.pl

Ogłoszenie nie stanowi oferty w rozumieniu art.66 Kodeksu cywilnego. Podane dane mają charakter wyłącznie informacyjny i mogą odbiegać od stanu faktycznego.



Szczegóły oferty

Typ nieruchomości	lokale użytkowo-biurowe
Lokalizacja	małopolskie
Powierzchnia	168,14
Cena	4 623,85 zł

Opis nieruchomości

Do wynajęcia powierzchnia biurowa w Krzeszowicach, ul. Kościuszki 44 w budynku banku PKO BP S.A.

Powierzchnia do wynajęcia usytuowana jest w okolicy centrum miasta, dworca PKP i przy głównej drodze na Trzebinę. Pomieszczenia do wynajęcia znajdują się na I piętrze, posiadają niezależne od banku wejście oraz dostęp do toalet na tej samej kondygnacji.

W przypadku zainteresowania ogłoszeniem, prosimy o kontakt pod nr tel.: 696 409 068 w godzinach 8:00-16:00

OPIS POWIERZCHNI

Powierzchnia do wynajęcia wynosi łącznie 168,14 m². Istnieje możliwość wynajęcia całej powierzchni lub pojedynczych pomieszczeń.

- Powierzchnia biurowa – 84,45 m², w tym 4 pokoje biurowe
 - 2/6 powierzchni 37,89 m²,
 - 2/8 o powierzchni 13,15 m²
 - 2/9 o powierzchni 12,11 m²
 - 2/14 o powierzchni 21,30 m²,
- Magazyn 2/1 o powierzchni 83,69 m²

Możliwość prowadzenia różnego rodzaju działalności usługowej oraz promowania wizerunku poprzez oznakowanie na elewacji zewnętrznej. Pomieszczenia są w dobrym stanie technicznym - do odświeżenia i do natychmiastowego zagospodarowania.

Możliwa prezentacja nieruchomości w godz. 10.00-14.00 po wcześniejszym umówieniu pod nr tel. 696 409 194.

CENA: 27,50 zł/m² netto za powierzchnię podstawową plus opłata z tytułu korzystania z części wspólnych oraz media

Prezentowane ogłoszenie nie stanowi oferty w rozumieniu art. 66 Kodeksu Cywilnego.

Dane z certyfikatu energetycznego:

- Roczne zapotrzebowanie na energię użytkową: 61,07 [kWh/m²*rok]
- Roczne zapotrzebowanie na energię końcową: 135,17 [kWh/m²*rok]
- Roczne zapotrzebowanie na nieodnawialną energię pierwotną: 205,16 [kWh/m²*rok]
- Jednostkowa wielkość emisji CO₂: 0,04 [t CO₂/(m²*rok)]
- Udział odnawialnych źródeł energii w zapotrzebowaniu na energię końcową: 0.00 %

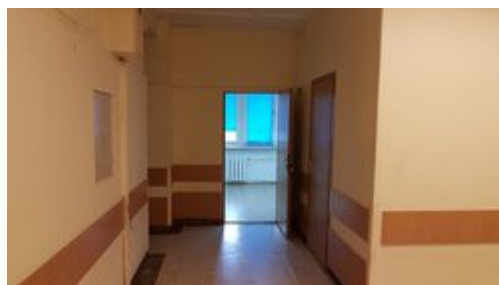
Dane opiekuna/agenta

Imię i nazwisko: Justyna Rączka

E-mail: justyna.raczka@pkobp.pl

Telefon: +48 696 409 068

Limanowa ul. Kopernika 18 - na wynajem



Szczegóły oferty

Typ nieruchomości	lokale użytkowo-biurowe
Lokalizacja	małopolskie
Powierzchnia	143,76
Cena	2 724,25 zł

Opis nieruchomości

Do wynajęcia pomieszczenia biurowe położone na I piętrze w budynku banku PKOBP S.A. w Limanowej ul. Kopernika 18.

Powierzchnia jest oddzielona i niezależna od działalności banku, posiada odrębne wejście wraz z innymi najemcami oraz własne zaplecze socjalne. Wejście do pomieszczeń odbywa się poprzez autonomiczną klatkę schodową od frontu budynku tj. od ulicy Kopernika. Nieruchomość usytuowana 5 minut pieszo od Rynku Miasta lub 10 minut pieszo od drogi krajowej nr 28.

W przypadku zainteresowania ogłoszeniem, prosimy o kontakt pod numerem telefonu: 666 820 706 w godzinach 8:00- 16:00

OPIS POWIERZCHNI:

- 3 pomieszczenia biurowe – 31,74 m², 46,63 m², 61,32 m²
- Komunikacja – 4,07 m²

Możliwość prowadzenia różnego rodzaju działalności usługowej oraz promowania wizerunku poprzez oznakowanie na elewacji zewnętrznej. Pomieszczenia są w dobrym stanie technicznym - do natychmiastowego zagospodarowania. Możliwa prezentacja nieruchomości w godz. 10.00-14.00 po wcześniejszym umówieniu telefonicznym, pod nr tel. 696 409 194.

CENA: 18,95 zł/m² netto + VAT do negocjacji oraz koszty eksploatacyjne

Prezentowane ogłoszenie nie stanowi oferty w rozumieniu art. 66 Kodeksu Cywilnego

Dane z certyfikatu energetycznego:

- Roczne zapotrzebowanie na energię użytkową: 111,08 [kWh/m²*rok]
- Roczne zapotrzebowanie na energię końcową: 191,82 [kWh/m²*rok]
- Roczne zapotrzebowanie na nieodnawialną energię pierwotną: 240,17 [kWh/m²*rok]
- Jednostkowa wielkość emisji CO₂: 0,05 [t CO₂/(m²*rok)]
- Udział odnawialnych źródeł energii w zapotrzebowaniu na energię końcową: 0.00 %

Dane opiekuna/agenta

Imię i nazwisko: Kinga Krakowiecka-Lis

E-mail: kinga.krakowiecka-lis@pkobp.pl

Nowy Sącz, ul. Freislera 6 - na wynajem



PKO Bank Polski SA. Departament Sprzedaży i Najmu Nieruchomości
tel. 22 343 12 27 (opłata zgodna z taryfą operatora)
www.pkobp.pl/nieruchomosci, e-mail: nieruchomosci@pkobp.pl

Ogłoszenie nie stanowi oferty w rozumieniu art.66 Kodeksu cywilnego. Podane dane mają charakter wyłącznie informacyjny i mogą odbiegać od stanu faktycznego.

Szczegóły oferty

Typ nieruchomości	lokale użytkowo-biurowe
Lokalizacja	małopolskie
Powierzchnia	91,03
Cena	1 908,00 zł

Opis nieruchomości

Do wynajęcia pomieszczenia biurowo-usługowe, usytuowane w lokalu w centrum miasta Nowy Sącz przy ul. Freislera 6 na parterze. Lokal posiada bezpośrednie wejście do budynku od tyłu, od strony ogólnodostępnego parkingu. Lokal znajduje się w sąsiedztwie osiedli mieszkaniowych, sklepów spożywczych, aptek oraz restauracji.

Stan techniczny określa się jako dobry do adaptacji oraz ewentualnego odświeżenia. W ramach oferowanej powierzchni znajdują się pomieszczenia, które można wykorzystać na pokoje biurowe i socjalne, ewentualnie funkcję magazynową. Lokal posiada pomieszczenia techniczne o wzmocnionej konstrukcji ścian. Wyposażony jest w instalację elektryczną, wod-kan., ogrzewanie zapewnione z miejskiej sieci ciepłowniczej.

Istnieje możliwość zainstalowania oznakowania oraz reklam nad wejściem po wcześniejszych uzgodnieniach.

W przypadku zainteresowania ogłoszeniem, prosimy o kontakt pod numerem telefonu: 696 409 068 w godzinach 8:00- 16:00

OPIS POWIERZCHNI

Łącznie 91,03 m² w tym:

- 3 pomieszczenia biurowe o powierzchniach: 11,29 m²; 11,45 m²; 12,25 m²;
- 2 pomieszczenia socjalne o powierzchniach: 12,81 m² oraz 5,49 m²;
- 2 pomieszczenia gospodarcze o powierzchniach: 2,71 m² oraz 14,64 m²;
- 2 pomieszczenia techniczne o powierzchniach: 6,25 m² oraz 14,14 m²;

Możliwa prezentacja nieruchomości w godz. 10.00-14.00 po wcześniejszym umówieniu telefonicznym tel. 602 523 535.

CENA: 20,96 zł/m² netto za powierzchnię podstawową plus opłata z tytułu korzystania z części wspólnych oraz media.

Dane z certyfikatu energetycznego:

- Roczne zapotrzebowanie na energię użytkową: 127,13 [kWh/m²*rok]
- Roczne zapotrzebowanie na energię końcową: 168,40 [kWh/m²*rok]
- Roczne zapotrzebowanie na nieodnawialną energię pierwotną: 262,50 [kWh/m²*rok]
- Jednostkowa wielkość emisji CO₂: 0,06 [t CO₂/(m²*rok)]
- Udział odnawialnych źródeł energii w zapotrzebowaniu na energię końcową: 0.00 %

Ogłoszenie nie stanowi oferty w rozumieniu art. 66 Kodeksu Cywilnego.

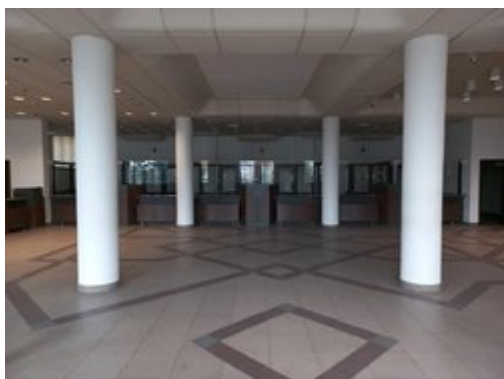
Dane opiekuna/agenta

Imię i nazwisko: Justyna Rączka

E-mail: justyna.raczka@pkobp.pl

Telefon: +48 696 409 068

Olkusz ul. Bylicy 6 - na wynajem



Szczegóły oferty

Typ nieruchomości	budynki użytkowo-biurowe
Lokalizacja	małopolskie
Powierzchnia	20
Cena	622,20 zł

Opis nieruchomości

Do wynajęcia pomieszczenia biurowe i usługowe o zróżnicowanych powierzchniach w Olkuszu ul. Bylicy 6. Nieruchomość zlokalizowana jest w doskonałej lokalizacji, przy drodze krajowej nr 94 i wojewódzkiej nr 791, w łatwo dostępnej dzielnicy miasta w sąsiedztwie kluczowych instytucji publicznych, m.in. Sądu Rejonowego oraz Urzędu Miasta i Gminy, dużego pasażu handlowego, licznych sklepów i usług.

Istnieje możliwość wynajęcia pojedynczych pomieszczeń, pojedynczych pięter lub całego budynku. Budynek jest czterokondygnacyjny, podpiwniczony i składa się z dwóch funkcjonalnych części: frontowej, położonej wzdłuż ulicy Bylicy i tylnej, położonej wzdłuż ulicy Skalskiej. Pomieszczenia są w stanie technicznym do adaptacji w celu realizacji własnej koncepcji wnętrza.

W przypadku zainteresowania ogłoszeniem, prosimy o kontakt w godzinach 8:00- 16:00 pod numerem tel. 696 409 068

OPIS POWIERZCHNI

Powierzchnia budynku ogółem wynosi 2 567,58 m², w tym:

- na parterze – 786,43 m²:
- duża sala o powierzchni 286,18 m² z przynależnym pomieszczeniem magazynowym o powierzchni 10,05 m²
- 12 pomieszczeń biurowych o powierzchni od 8,79 m² do 30,27 m²,
- Komunikacja – 159,74 m²
- na I piętrze – 712,30 m²:
- duża sala o powierzchni 106,7 m²
- 17 pomieszczeń biurowych o powierzchni od 13,4 m² do 56,86 m² – łącznie 316,74 m²,
- 6 pomieszczeń gospodarczych, technicznych o powierzchni od 4,46 m² do 16,23 m²
- Komunikacja – 187,70 m²
- na II piętrze – 609,30 m²:
- 21 pokoi biurowych o powierzchni od 11,43 m² do 56,90 m², łącznie 374,10 m²
- 3 pomieszczenia gospodarcze, techniczne o powierzchni 3,44 m², 14,79 m² oraz 20,97 m².
- Komunikacja – 172,61 m²
- piwnica – 459,55 m²

Nieruchomość nadaje się do prowadzenia różnego rodzaju działalności usługowej lub handlowej. Istnieje możliwość promowania wizerunku poprzez umieszczenia oznakowania na elewacji zewnętrznej.

W ramach nieruchomości znajdują się miejsca parkingowe oraz wiaty garażowe, które po wcześniejszym uzgodnieniu mogą być udostępnione do dyspozycji najemcy.

Prezentacja nieruchomości możliwa w godz. 10.00-14.00 po wcześniejszym umówieniu telefonicznym pod nr tel. 666 823 052.

CENA: 31,11 zł/m² netto + VAT oraz koszty eksploatacyjne

Ogłoszenie nie stanowi oferty w rozumieniu art. 66 Kodeksu Cywilnego, a jest jedynie zaproszeniem do rokowań. Podane dane mają charakter wyłącznie informacyjny i mogą odbiegać od stanu faktycznego.

Dane z certyfikatu energetycznego:

- Roczne zapotrzebowanie na energię użytkową: 46.80 [kWh/m²]
- Roczne zapotrzebowanie na energię końcową: 112.40 [kWh/m²]
- Roczne zapotrzebowanie na nieodnawialną energię pierwotną: 214.10 [kWh/m²]
- Jednostkowa wielkość emisji CO₂: 0.0760 [tony/rok]
- Udział odnawialnych źródeł energii w zapotrzebowaniu na energię końcową: 0.0000 %

Dane opiekuna/agenta

Imię i nazwisko: Justyna Rączka

E-mail: justyna.raczka@pkobp.pl

Telefon: +48 696 409 068

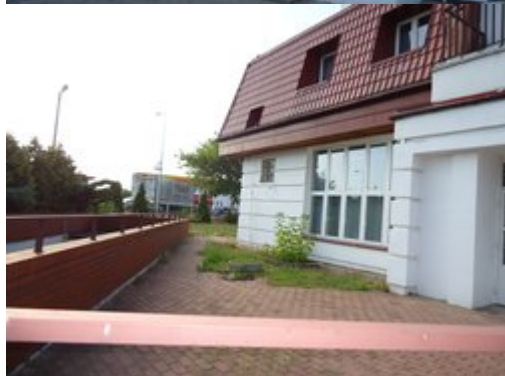
PKO Bank Polski SA. Departament Sprzedaży i Najmu Nieruchomości
tel. 22 343 12 27 (opłata zgodna z taryfą operatora)
www.pkobp.pl/nieruchomosci, e-mail: nieruchomosci@pkobp.pl

Ogłoszenie nie stanowi oferty w rozumieniu art.66 Kodeksu cywilnego. Podane dane mają charakter wyłącznie informacyjny i mogą odbiegać od stanu faktycznego.



7. Województwo mazowieckie

Piaseczno, ul. Techniczna 9 - wynajem



Szczegóły oferty

Typ nieruchomości	budynki użytkowo-biurowe
Lokalizacja	mazowieckie
Powierzchnia	943,91, m ²
Cena	26 429,48 zł

Opis nieruchomości

PKO BANK POLSKI SPÓŁKA AKCYJNA

Biuro Administrowania Nieruchomościami

Zespół Nieruchomości i Kontraktów w Warszawie

przy ul. Puławskiej 15, 02-515 Warszawa

ZAMIERZA WYNAJAĆ:

Budynek biurowo-usługowy o powierzchni 943,91 m² położony w Piasecznie przy ul. Technicznej 9 (woj. mazowieckie) na działce o powierzchni 3 627,00 m². Działka ogrodzona. Budynek obejmuje 2 kondygnacje naziemne (parter i 1 piętro) oraz 1 kondygnację podziemną (pełne podpiwniczenie).

Koszt najmu: 26 429,48 zł netto + VAT

Niniejsze ogłoszenie nie stanowi oferty w rozumieniu art. 66 Kodeksu Cywilnego.

Podane dane mają charakter wyłącznie informacyjny i mogą odbiegać od stanu faktycznego.

Zainteresowanych zapraszamy do kontaktu e-mailowego adres: BNI.ZNK.WARSZAWA@pkobp.pl oraz telefonicznego 696 408 278 w celu zapoznania się ze szczegółowymi informacjami na temat nieruchomości oraz do składania ofert i negocjacji warunków wynajmu.

Powszechna Kasa Oszczędności Bank Polski Spółka Akcyjna z siedzibą w Warszawie przy ul. Puławskiej 15, 02-515 Warszawa, zarejestrowana w Sądzie Rejonowym dla m.st. Warszawy w Warszawie, XIII Wydział Gospodarczy Krajowego Rejestru Sądowego pod nr KRS 0000026438; NIP: 525-000-77-38 REGON: 016298263; kapitał zakładowy (kapitał wpłacony) 1 250 000 000 zł.

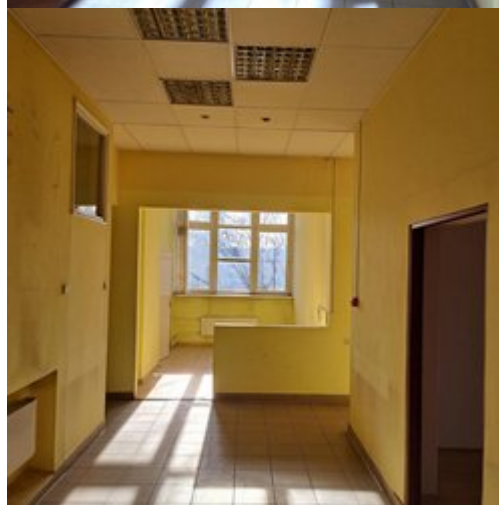
Dane opiekuna/agenta

Imię i nazwisko: Łukasz Falszewski

E-mail: lukasz.falszewski@pkobp.pl

Telefon: 696408278

Płock, ul. Tysiąclecia 16 - wynajem



PKO Bank Polski SA. Departament Sprzedaży i Najmu Nieruchomości
tel. 22 343 12 27 (opłata zgodna z taryfą operatora)
www.pkobp.pl/nieruchomosci, e-mail: nieruchomosci@pkobp.pl

Ogłoszenie nie stanowi oferty w rozumieniu art.66 Kodeksu cywilnego. Podane dane mają charakter wyłącznie informacyjny i mogą odbiegać od stanu faktycznego.



Szczegóły oferty

Typ nieruchomości	lokale użytkowo-biurowe
Lokalizacja	mazowieckie
Powierzchnia	343,33m ²
Cena	7 055,43 zł

Opis nieruchomości

PKO Bank Polski S.A., Biuro Administrowania Nieruchomościami - Zespół Nieruchomości i Kontraktów w Gdyni proponuje Państwu do wynajmu nieruchomość położoną w Płocku przy ulicy Tysiąclecia 16. Nieruchomość stanowi lokal użytkowy o powierzchni 343,33 m², zlokalizowany w dzielnicy mieszkaniowo-usługowej. Lokal jest zlokalizowany w budynku banku na jednym poziomie na kondygnacji 1 piętra bez windy, z oddzielnym wejściem z boku nieruchomości. W najbliższym sąsiedztwie nieruchomości znajduje się osiedle mieszkaniowe - zabudowa wielorodzinna, sklepy dyskontowe, przychodnia, Centralny Ośrodek Rehabilitacji, Bank Pekao S.A., Bank Millennium. W sąsiedztwie lokalu są przystanki autobusowe, a także w miarę dostępności ogólnodostępne miejsca parkingowe.

Szczegóły oferty:

Nieruchomość posiada funkcję biurowo-usługową. Stan techniczny określony jako dobry do ewentualnego remontu lub odświeżenia. W ramach oferowanej powierzchni znajduje się 18 pomieszczeń, które można wykorzystać do celów handlowych oraz także jako przestrzeń biurową i socjalną. Lokal znajduje się w sąsiedztwie sklepów, restauracji oraz budynków użyteczności publicznej. Wyposażony jest w instalację elektryczną, wodno-kanalizacyjną, ogrzewanie jest zapewnione z miejskiej sieci ciepłowniczej.

Łączna powierzchnia lokalu wynosi 343,33 m² i składa się z 18 pomieszczeń o powierzchni:

- pomieszczenia biurowe: 12,44 m²; 12,58 m²; 13,03 m²; 13,18 m²; 13,21 m²; 13,26 m²; 18,03 m²; 25,44m²; 45,26 m²; 57,70 m²;
- kuchnia: 8,09 m²;
- toalety: 4,93 m²; 4,99 m²; 7,93 m²;
- pomieszczenie gospodarcze: 1,55 m²;
- komunikacja: 13,08 m²; 14,43 m²; 15,87 m²; 48,33 m²;

Proponowana cena najmu: 7055,43 zł netto.

Możliwy jest wynajem pojedynczych pomieszczeń biurowych.

Koszt najmu: 20,55 zł netto/m² powierzchni użytkowej + VAT.

Do czynszu należy doliczyć koszty centralnego ogrzewania, ciepłej i zimnej wody, kanalizacji w kwocie 6,15 zł netto/m² powierzchni użytkowej + VAT.

Poza ustaloną opłatą najemca zobowiązany jest do zawarcia odrębnych umów na:

- dostawę energii elektrycznej,
- usługi telekomunikacyjne.

Opłaty z tytułu obciążeń publiczno-prawnych, wynikające z ustawy z dnia 12 stycznia 1991 roku o podatkach i opłatach lokalnych ponosi Właściciel nieruchomości. Dodatkowo Najemca jest zobowiązany dostarczyć Wynajmującemu w terminie 14 dni od daty podpisania umowy najmu oświadczenia o dobrowolnym poddaniu się egzekucji sporządzonego w formie aktu notarialnego przez notariusza zgodnie z art. 777 § 1 pkt. 4 Kodeksu postępowania cywilnego z dnia 17 listopada 1964 roku z późniejszymi zmianami, w którym Najemca poddaje się egzekucji, co do zwrotu Przedmiotu Najmu w przypadku wygaśnięcia lub rozwiązania Umowy oraz obowiązku zapłaty czynszu zgodnie z Umową, co do kwoty będącej równowartością trzymiesięcznego czynszu brutto, z tym, że Wynajmujący będzie miał prawo wystąpienia o nadanie klauzuli wykonalności temu aktowi w terminie do 6 miesięcy od daty rozwiązania umowy.

W razie szczegółowych pytań informacje można uzyskać od zarządcy nieruchomości Wojciecha Jelińskiego, tel.: +48 666 823 218 w godzinach 8:00-16:00 od poniedziałku do piątku. Zainteresowanych zapraszamy również do kontaktu e-mailowego na adres: wojciech.jelinski@pkobp.pl

Możliwa prezentacja nieruchomości od poniedziałku do piątku w godz. 10.00-14.00 po wcześniejszym umówieniu telefonicznym z administratorem nieruchomości Magdaleną Żółtowską-Ledzion, tel.: +48 696 409 745.

Ogłoszenie nie stanowi oferty w rozumieniu art. 66 Kodeksu cywilnego.

Podane dane mają charakter wyłącznie informacyjny i mogą odbiegać od stanu faktycznego.

Serdecznie zapraszamy do złożenia oferty.

Dane opiekuna/agenta

Imię i nazwisko: Wojciech Jeliński

PKO Bank Polski SA. Departament Sprzedaży i Najmu Nieruchomości
tel. 22 343 12 27 (opłata zgodna z taryfą operatora)
www.pkobp.pl/nieruchomosci, e-mail: nieruchomosci@pkobp.pl

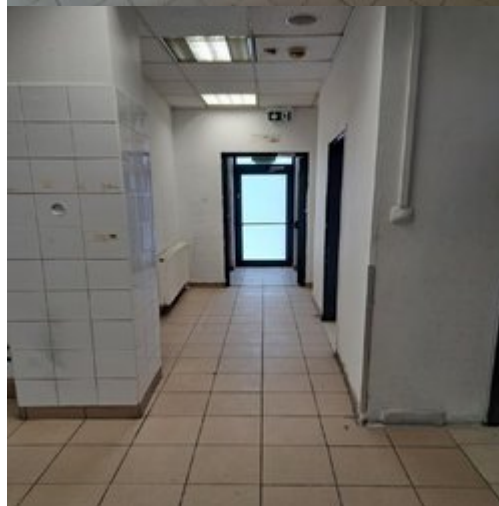
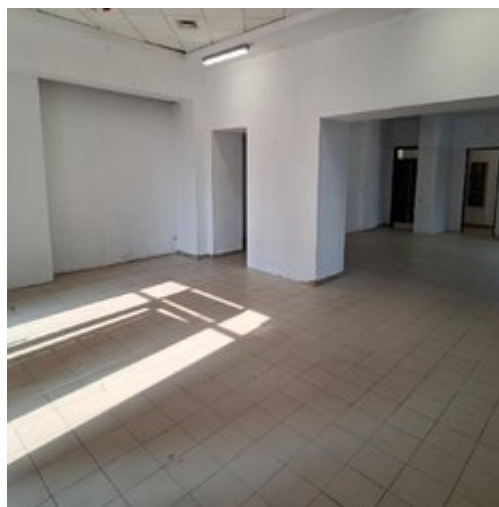
Ogłoszenie nie stanowi oferty w rozumieniu art.66 Kodeksu cywilnego. Podane dane mają charakter wyłącznie informacyjny i mogą odbiegać od stanu faktycznego.

E-mail: wojciech.jelinski@pkobp.pl
Telefon: +48 666 823 218

PKO Bank Polski SA. Departament Sprzedaży i Najmu Nieruchomości
tel. 22 343 12 27 (opłata zgodna z taryfą operatora)
www.pkobp.pl/nieruchomosci, e-mail: nieruchomosci@pkobp.pl

Ogłoszenie nie stanowi oferty w rozumieniu art.66 Kodeksu cywilnego. Podane dane mają charakter wyłącznie informacyjny i mogą odbiegać od stanu faktycznego.

Warszawa, ul. Sienkiewicza 12/14 lokal użytkowy - wynajem



PKO Bank Polski SA. Departament Sprzedaży i Najmu Nieruchomości
tel. 22 343 12 27 (opłata zgodna z taryfą operatora)
www.pkobp.pl/nieruchomosci, e-mail: nieruchomosci@pkobp.pl

Ogłoszenie nie stanowi oferty w rozumieniu art.66 Kodeksu cywilnego. Podane dane mają charakter wyłącznie informacyjny i mogą odbiegać od stanu faktycznego.

Szczegóły oferty

Typ nieruchomości	lokale użytkowo-biurowe
Lokalizacja	mazowieckie
Powierzchnia	200,75
Cena	23 086,25 zł

Opis nieruchomości

PKO Bank Polski S.A., Biuro Administrowania Nieruchomościami - Zespół Nieruchomości i Kontraktów w Warszawie proponuje Państwu do wynajmu nieruchomość położoną w Warszawie przy ul. Sienkiewicza 12/14. Nieruchomość stanowi lokal użytkowy o powierzchni 200,75 m², zlokalizowany w centrum Warszawy w dzielnicy śródmieście.

Lokal jest zlokalizowany na jednym poziomie na kondygnacji parteru, posiada duże witryny i dużą salę obsługi wraz z zapleczem, posiada również dwa niezależne wejścia od strony ul. Sienkiewicza i Pl. Młynarskiego. Nieruchomość jest bardzo dobrze skomunikowana, znajduje się w ciągu pieszo - handlowym, w bezpośrednim sąsiedztwie lokalu są przystanki dwóch linii metra a także w miarę dostępności ogólnodostępne miejsca parkingowe.

Szczegóły oferty:

Nieruchomość posiada funkcję biurowo-usługową.

Stan techniczny określony jako dobry do adaptacji oraz ewentualnego remontu lub odświeżenia. W ramach oferowanej powierzchni znajdują się różne pomieszczenia, które można wykorzystać do celów handlowych oraz także jako przestrzeń biurową i socjalną.

Lokal znajduje się w sąsiedztwie sklepów, restauracji oraz budynków użyteczności publicznej. Wyposażony jest w instalację elektryczną, wodno-kanalizacyjną, ogrzewanie jest zapewnione z miejskiej sieci ciepłowniczej.

Powierzchnia ogółem 200,75 m², w tym:

- powierzchnia obsługi/sprzedaży - 108,64 m²
- powierzchnia biurowa - zaplecze - 87,19 m²
- powierzchnia socjalna z WC - 4,92 m²

Koszt najmu wynosi 115 zł. netto/m².

Poza czynszem najmu najemca zobowiązany będzie do ponoszenia opłat za media - woda i kanalizacja, energia elektryczna na podstawie wskazań podliczników, gospodarowanie odpadami wg zadeklarowanej ilości generowanych odpadów, ryczałt za CO.

W razie szczegółowych pytań informacje można uzyskać od zarządcy nieruchomości Grzegorza Basiak, tel.: 666 821 574 w godzinach 8:00-16:00 od poniedziałku do piątku.

Zainteresowanych zapraszamy również do kontaktu e-mailowego na adres: grzegorz.basiak@pkobp.pl.

Możliwa prezentacja nieruchomości od poniedziałku do piątku w godz. 10.00-14.00 po wcześniejszym umówieniu telefonicznym z administratorem nieruchomości Jackiem Jakubaszkiem, tel.: 666 821 573.

Ogłoszenie nie stanowi oferty w rozumieniu art. 66 Kodeksu cywilnego.

Podane dane mają charakter wyłącznie informacyjny i mogą odbiegać od stanu faktycznego.

Serdecznie zapraszamy do złożenia oferty.

Dane opiekuna/agenta
Imię i nazwisko: Grzegorz Basiak
E-mail: Grzegorz.Basiak@pkobp.pl
Telefon: +48 666 821 574

PKO Bank Polski SA. Departament Sprzedaży i Najmu Nieruchomości
tel. 22 343 12 27 (opłata zgodna z taryfą operatora)
www.pkobp.pl/nieruchomosci, e-mail: nieruchomosci@pkobp.pl

Ogłoszenie nie stanowi oferty w rozumieniu art.66 Kodeksu cywilnego. Podane dane mają charakter wyłącznie informacyjny i mogą odbiegać od stanu faktycznego.

Pruszków, ul. Wojska Polskiego 42 - wynajem

Szczegóły oferty

Typ nieruchomości	lokale użytkowo-biurowe
Lokalizacja	mazowieckie
Powierzchnia	445,91
Cena	13 377,39 zł

Opis nieruchomości

PKO BANK POLSKI SPÓŁKA AKCYJNA

Biuro Administrowania Nieruchomościami

Zespół Nieruchomości i Kontraktów w Warszawie

przy ul. Puławskiej 15, 02-515 Warszawa

ZAMIERZA WYNAJAĆ:

lokal biurowy o powierzchni 198,37 m² położony na kondygnacji pierwszego piętra oraz powierzchnię piwnic na poziomie -1 o pow. 226,97 m² (pow. wspólna 20,57 m²).

Koszt najmu: 13 377,39 zł netto + VAT (w tym powierzchnia piętra 45,25 zł/m², piwnic 19,39 zł/m²).

Niniejsze ogłoszenie nie stanowi oferty w rozumieniu art. 66 Kodeksu Cywilnego.

Podane dane mają charakter wyłącznie informacyjny i mogą odbiegać od stanu faktycznego.

Zainteresowanych zapraszamy do kontaktu e-mailowego adres: BNI.ZNK.WARSZAWA@pkobp.pl oraz telefonicznego 696 408 278 w celu zapoznania się ze szczegółowymi informacjami na temat nieruchomości oraz do składania ofert i negocjacji warunków wynajmu.

Powszechna Kasa Oszczędności Bank Polski Spółka Akcyjna z siedzibą w Warszawie przy ul. Puławskiej 15, 02-515 Warszawa, zarejestrowana w Sądzie Rejonowym dla m.st. Warszawy w Warszawie, XIII Wydział Gospodarczy Krajowego Rejestru Sądowego pod nr KRS 0000026438; NIP: 525-000-77-38 REGON: 016298263; kapitał zakładowy (kapitał wpłacony) 1 250 000 000 zł.

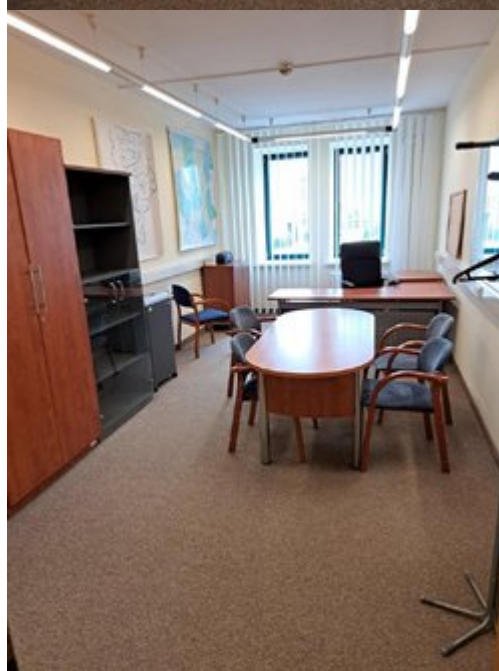
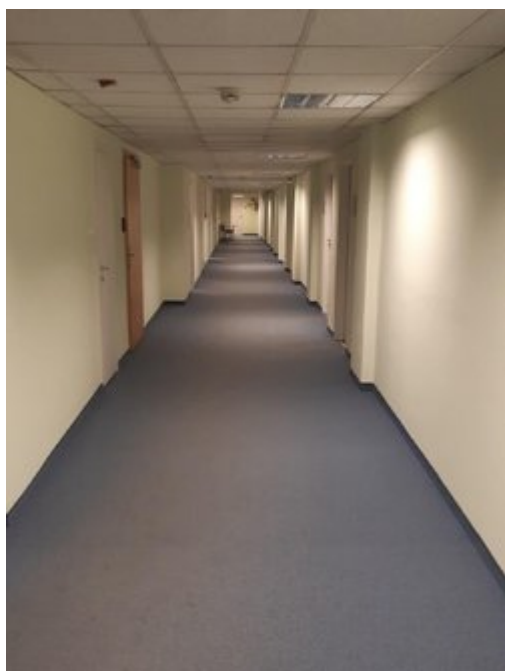
Dane opiekuna/agenta

Imię i nazwisko: Łukasz Falszewski

E-mail: lukasz.falszewski@pkobp.pl

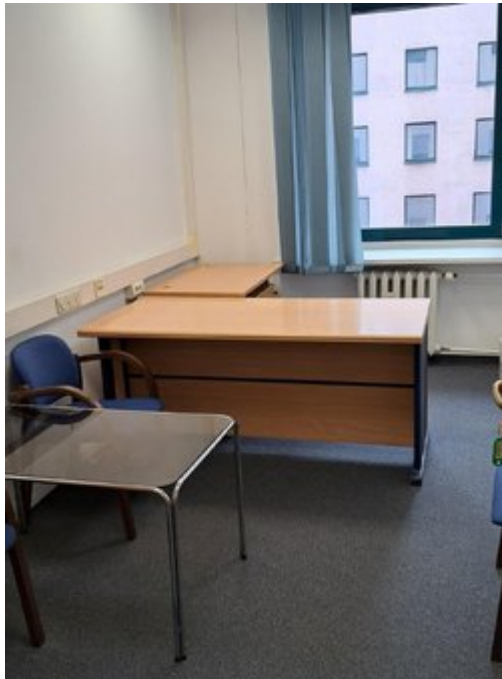
Telefon: 696408278

Warszawa, ul. Sienkiewicza 12/14 pokoje biurowe - wynajem



PKO Bank Polski SA. Departament Sprzedaży i Najmu Nieruchomości
tel. 22 343 12 27 (opłata zgodna z taryfą operatora)
www.pkobp.pl/nieruchomosci, e-mail: nieruchomosci@pkobp.pl

Ogłoszenie nie stanowi oferty w rozumieniu art.66 Kodeksu cywilnego. Podane dane mają charakter wyłącznie informacyjny i mogą odbiegać od stanu faktycznego.



Szczegóły oferty

Typ nieruchomości	lokale użytkowo-biurowe
Lokalizacja	mazowieckie
Powierzchnia	911,65 m ²
Cena	1 350,00 zł

Opis nieruchomości

PKO Bank Polski S.A., Biuro Administrowania Nieruchomościami - Zespół Nieruchomości i Kontraktów w Warszawie proponuje Państwu do wynajmu lokale biurowe w nieruchomości położonej w centrum Warszawy w dzielnicy śródmieście przy ul. Sienkiewicza 12/14. Lokale biurowe umiejscowione są na kondygnacjach od 1 do 8 piętra budynku. Powierzchnia lokali od 9 m² do 82 m².

Nieruchomość jest bardzo dobrze skomunikowana, znajduje się w ciągu pieszo - handlowym, w bezpośrednim sąsiedztwie nieruchomości są przystanki dwóch linii metra a także w miarę dostępności ogólnodostępne miejsca parkingowe.

Szczegóły oferty:

Nieruchomość posiada funkcję biurową. Stan techniczny określony jako dobry do adaptacji oraz ewentualnego remontu lub odświeżenia. W ramach oferowanej powierzchni znajdują się różne pomieszczenia, które można wykorzystać do celów biurowych. Nieruchomość znajduje się w sąsiedztwie sklepów, restauracji oraz budynków użyteczności publicznej. Lokale wyposażone są w instalację elektryczną, centralne ogrzewanie oraz posiadają dostęp do pomieszczeń socjalnych.

Powierzchnia ogółem od 9 m² do 82 m². Minimalna powierzchnia najmu wynosi 30 m².

Koszt najmu wynosi 45 zł. netto/m².

Poza czynszem najmu najemca zobowiązany będzie do ponoszenia opłat eksploatacyjnych związanych z użytkowaniem powierzchni w wysokości 20 zł. netto/m² oraz ryczałtu za zużycie energii elektrycznej.

W razie szczegółowych pytań informacje można uzyskać od zarządcy nieruchomości Grzegorza Basiak, tel.: 666 821 574 w godzinach 8:00-16:00 od poniedziałku do piątku.

Zainteresowanych zapraszamy również do kontaktu e-mailowego na adres: grzegorz.basiak@pkobp.pl.

Możliwa prezentacja nieruchomości od poniedziałku do piątku w godz. 10.00-14.00 po wcześniejszym umówieniu telefonicznym z administratorem nieruchomości Jackiem Jakubaszkiem, tel.: 666 821 573.

Ogłoszenie nie stanowi oferty w rozumieniu art. 66 Kodeksu cywilnego.

Podane dane mają charakter wyłącznie informacyjny i mogą odbiegać od stanu faktycznego.

Serdecznie zapraszamy do złożenia oferty.

Dane opiekuna/agenta

Imię i nazwisko: Grzegorz Basiak

E-mail: Grzegorz.Basiak@pkobp.pl

Telefon: +48 666 821 574

Warszawa, ul. Migdałowa 4 - wynajem



PKO Bank Polski SA. Departament Sprzedaży i Najmu Nieruchomości
tel. 22 343 12 27 (opłata zgodna z taryfą operatora)
www.pkobp.pl/nieruchomosci, e-mail: nieruchomosci@pkobp.pl

Ogłoszenie nie stanowi oferty w rozumieniu art.66 Kodeksu cywilnego. Podane dane mają charakter wyłącznie informacyjny i mogą odbiegać od stanu faktycznego.



Szczegóły oferty

Typ nieruchomości	lokale użytkowo-biurowe
Lokalizacja	mazowieckie
Powierzchnia	825,53 m ²

Opis nieruchomości

PKO BANK POLSKI SPÓŁKA AKCYJNA

Biuro Administrowania Nieruchomościami

Zespół Nieruchomości i Kontraktów w Warszawie

przy ul. Puławskiej 15, 02-515 Warszawa

ZAMIERZA WYNAJAĆ:

Powierzchnię biurową znajdującą się w budynku w Warszawie przy ul. Migdałowej 4 na poziomie 3 piętra. W skład której wchodzi powierzchnia biurowa, strefa odpoczynku, socjalna oraz toalety. Powierzchnia wyposażona w instalację klimatyzacji oraz wentylacji mechanicznej.

Podana cena wynajmu 10 731,89 EUR jest ceną netto za miesiąc (13 EUR/m²) i nie zawiera udziału w częściach wspólnych oraz opłaty eksploatacyjnej. Dodatkowo płatne opłaty za media.

Niniejsze ogłoszenie nie stanowi oferty w rozumieniu art. 66 Kodeksu Cywilnego.

Podane dane mają charakter wyłącznie informacyjny i mogą odbiegać od stanu faktycznego.

Zainteresowanych zapraszamy do kontaktu e-mailowego adres: BNI.ZNK.WARSZAWA@pkobp.pl oraz telefonicznego 666 821 574 w celu zapoznania się ze szczegółowymi informacjami na temat nieruchomości oraz do składania ofert i negocjacji warunków wynajmu.

Powszechna Kasa Oszczędności Bank Polski Spółka Akcyjna z siedzibą w Warszawie przy ul. Puławskiej 15, 02-515 Warszawa, zarejestrowana w Sądzie Rejonowym dla m.st. Warszawy w Warszawie, XIII Wydział Gospodarczy Krajowego Rejestru Sądowego pod nr KRS 0000026438; NIP: 525-000-77-38 REGON: 016298263; kapitał zakładowy (kapitał wpłacony) 1 250 000 000 zł.

Dane opiekuna/agenta

Imię i nazwisko: Grzegorz Basiak

E-mail: Grzegorz.Basiak@pkobp.pl

Telefon: +48 666 821 574



8. Województwo
pomorskie

Słupsk, ul. 11 Listopada 2 - wynajem (magazyn)



PKO Bank Polski SA. Departament Sprzedaży i Najmu Nieruchomości
tel. 22 343 12 27 (opłata zgodna z taryfą operatora)
www.pkobp.pl/nieruchomosci, e-mail: nieruchomosci@pkobp.pl

Ogłoszenie nie stanowi oferty w rozumieniu art.66 Kodeksu cywilnego. Podane dane mają charakter wyłącznie informacyjny i mogą odbiegać od stanu faktycznego.



PKO Bank Polski SA. Departament Sprzedaży i Najmu Nieruchomości
tel. 22 343 12 27 (opłata zgodna z taryfą operatora)
www.pkobp.pl/nieruchomosci, e-mail: nieruchomosci@pkobp.pl

Ogłoszenie nie stanowi oferty w rozumieniu art.66 Kodeksu cywilnego. Podane dane mają charakter wyłącznie informacyjny i mogą odbiegać od stanu faktycznego.



Szczegóły oferty

Typ nieruchomości	lokale użytkowo-biurowe
Lokalizacja	pomorskie
Powierzchnia	81,45
Cena	1 466,10 zł

Opis nieruchomości

PKO Bank Polski S.A., Biuro Administrowania Nieruchomościami - Zespół Nieruchomości i Kontraktów w Gdyni proponuje Państwu do wynajmu nieruchomość położoną w Słupsku przy ulicy 11 Listopada 2. Nieruchomość stanowi lokal użytkowy o powierzchni 81,45 m², zlokalizowany w dzielnicy mieszkaniowo-usługowej. Lokal jest zlokalizowany w budynku banku na jednym poziomie na kondygnacji -1 w piwnicy bez windy, z oddzielnym wejściem do nieruchomości. W najbliższym sąsiedztwie nieruchomości znajduje się osiedle mieszkaniowe - zabudowa wielorodzinna, sklepy dyskontowe, W sąsiedztwie lokalu są przystanki autobusowe, a także w miarę dostępności ogólnodostępne miejsca parkingowe.

Szczegóły oferty:

Nieruchomość posiada funkcję magazynową.

Stan techniczny określony jako dobry do ewentualnego remontu lub odświeżenia. Ściany tynkowane i malowane farbą emulsyjną. Posadzki korytarzy i pomieszczeń socjalnych wykończone płytkami. W ramach oferowanej powierzchni znajdują się 3 pomieszczenia, które można wykorzystać do celów magazynowych. Lokal znajduje się w sąsiedztwie sklepów, restauracji oraz budynków użyteczności publicznej. W części podziemnej znajduje się węzeł sanitarny. Ogrzewanie jest zapewnione z miejskiej sieci ciepłowniczej.

Łączna powierzchnia lokalu wynosi 81,45 m² i składa się z 3 pomieszczeń o powierzchni: 18,19 m²; 27,40 m²; 35,86 m²;

Proponowana cena najmu: 1466,10 zł netto.

Możliwy jest wynajem pojedynczych pomieszczeń.

Najem łączy się z udziałem w powierzchni wspólnej i poniesieniem w związku z tym dodatkowych kosztów.

Pomieszczenia nie są przeznaczone do pracy biurowej.

Koszt najmu: 18,00 zł netto/m² powierzchni użytkowej + VAT.

Do czynszu należy doliczyć koszty centralnego ogrzewania, ciepłej i zimnej wody, kanalizacji, energii elektrycznej, oraz sprzątanía części wspólnych w kwocie 9,39 zł netto/m² powierzchni użytkowej + VAT.

Opłaty z tytułu obciążeń publiczno-prawnych, wynikające z ustawy z dnia 12 stycznia 1991 roku o podatkach i opłatach lokalnych ponosi Właściciel nieruchomości. Dodatkowo Najemca jest zobowiązany dostarczyć Wynajmującemu w terminie 14 dni od daty podpisania umowy najmu oświadczenia o dobrowolnym poddaniu się egzekucji sporządzonego w formie aktu notarialnego przez notariusza zgodnie z art. 777 § 1 pkt. 4 Kodeksu postępowania cywilnego z dnia 17 listopada 1964 roku z późniejszymi zmianami, w którym Najemca poddaje się egzekucji, co do zwrotu Przedmiotu Najmu w przypadku wygaśnięcia lub rozwiązania Umowy oraz obowiązku zapłaty czynszu zgodnie z Umową, co do kwoty będącej równowartością trzymiesięcznego czynszu brutto, z tym, że Wynajmujący będzie miał prawo wystąpienia o nadanie klauzuli wykonalności temu aktowi w terminie do 6 miesięcy od daty rozwiązania umowy.

W razie szczegółowych pytań informacje można uzyskać od zarządcy nieruchomości Ryszarda Nastaly, tel.: +48 696 408 750 w godzinach 8:00-16:00 od poniedziałku do piątku. Zainteresowanych zapraszamy również do kontaktu e-mailowego na adres: ryszard.nastaly@pkobp.pl

Możliwa prezentacja nieruchomości od poniedziałku do piątku w godz. 10.00-14.00 po wcześniejszym umówieniu telefonicznym z administratorem nieruchomości Arturem Gałęckim, tel.: +48 696 408 636.

Ogłoszenie nie stanowi oferty w rozumieniu art. 66 Kodeksu cywilnego.

Podane dane mają charakter wyłącznie informacyjny i mogą odbiegać od stanu faktycznego.

Serdecznie zapraszamy do złożenia oferty.

Dane opiekuna/agenta

Imię i nazwisko: Ryszard Nastaly

E-mail: Ryszard.Nastaly@pkobp.pl

Telefon: +48 696 408 750



9. Województwo śląskie

Mysłowice, ul.Pocztowa 14 - budynek biurowy na wynajem



PKO Bank Polski SA. Departament Sprzedaży i Najmu Nieruchomości
tel. 22 343 12 27 (opłata zgodna z taryfą operatora)
www.pkobp.pl/nieruchomosci, e-mail: nieruchomosci@pkobp.pl

Ogłoszenie nie stanowi oferty w rozumieniu art.66 Kodeksu cywilnego. Podane dane mają charakter wyłącznie informacyjny i mogą odbiegać od stanu faktycznego.



Szczegóły oferty

Typ nieruchomości	budynki użytkowo-biurowe
Lokalizacja	śląskie
Powierzchnia	2347,28m ²

PKO Bank Polski SA. Departament Sprzedaży i Najmu Nieruchomości
tel. 22 343 12 27 (opłata zgodna z taryfą operatora)
www.pkobp.pl/nieruchomosci, e-mail: nieruchomosci@pkobp.pl

Ogłoszenie nie stanowi oferty w rozumieniu art.66 Kodeksu cywilnego. Podane dane mają charakter wyłącznie informacyjny i mogą odbiegać od stanu faktycznego.

Cena	28 167,00 zł
------	--------------

Opis nieruchomości

PKO Bank Polski S.A., Biuro Administrowania Nieruchomościami - Zespół Nieruchomości i Kontraktów we Wrocławiu proponuje Państwu nieruchomość położoną w Mysłowicach I. Pocztaowa 14a . Nieruchomość stanowi budynek o powierzchni 2 347,28 m², zlokalizowany w dzielnicy Wesoła.

Nieruchomość posiada 2 kondygnacje, niepodpiwniczony. Na kondygnacji parteru znajduje się duża lada recepcyjną. W budynku znajdują się pomieszczenia o różnym metrażu do wykorzystania jako małe biura jak i open space. Nieruchomość jest dobrze skomunikowana, znajduje się w ciągu pieszym, na dużym osiedlu mieszkaniowym, posiada własny, ogrodzony parking na ok. 60 miejsc parkingowych

Szczegóły oferty:

Nieruchomość posiada funkcję biurowo-usługową.

Stan techniczny określony jako dobry do adaptacji oraz ewentualnego odświeżenia. W ramach oferowanej powierzchni znajdują się różne pomieszczenia, które można wykorzystać do celów handlowych oraz także jako przestrzeń biurową i socjalną.

Lokal znajduje się w sąsiedztwie budynków mieszkalnych. Wyposażony jest w instalację elektryczną, wodno-kanalizacyjną, ogrzewanie miejskie.

Na parterze powierzchnia użytkowa 1.183,60 m²

- Powierzchnia podstawowa 582,45 m²- podzielona na 16 pokoi.
- Pomieszczenie pomocnicze, pomieszczenie socjalne, 4 toalety – 316,32 m²
- Komunikacja – 294,50 m²

Na piętrze powierzchnia użytkowa 1.163,68 m²

Powierzchnia podstawowa 523,07 m²- podzielona na 16 pokoi

Komunikacja – 395,35 m²

Pomieszczenia socjalne 1 duże, 2 małe, 5 toalet – 245,26 m²

Cena wynajmu 28 167 zł netto + VAT = 34 646 zł brutto. Poza czynszem najmu najemca zobowiązany będzie do ponoszenia opłat za media – woda i kanalizacja, energia elektryczna oraz c.o na postawie wskazań podliczników, gospodarowanie odpadami wg zadeklarowanej ilości generowanych odpadów.

W razie szczegółowych pytań informacje można uzyskać od zarządcy nieruchomości Marzena Szulc tel. : 723 060 099 w godzinach 8:00-16:00 od poniedziałku do piątku.

Zainteresowanych zapraszamy również do kontaktu e-mailowego na adres: marzena.szulc.2@pkobp.pl

Możliwa prezentacja nieruchomości od poniedziałku do piątku w godz. 10.00-14.00 po wcześniejszym umówieniu telefonicznym z administratorem nieruchomości Marcin Kapler tel. 32 357 51 36 k: 797 909 488

Ogłoszenie nie stanowi oferty w rozumieniu art. 66 Kodeksu cywilnego.

Podane dane mają charakter wyłącznie informacyjny i mogą odbiegać od stanu faktycznego.

Serdecznie zapraszamy do złożenia oferty.

PKO Bank Polski SA. Departament Sprzedaży i Najmu Nieruchomości
tel. 22 343 12 27 (opłata zgodna z taryfą operatora)
www.pkobp.pl/nieruchomosci, e-mail: nieruchomosci@pkobp.pl

Ogłoszenie nie stanowi oferty w rozumieniu art.66 Kodeksu cywilnego. Podane dane mają charakter wyłącznie informacyjny i mogą odbiegać od stanu faktycznego.

Dane opiekuna/agenta

Imię i nazwisko: Marzena Szulc

E-mail: marzena.szulc.2@pkobp.pl

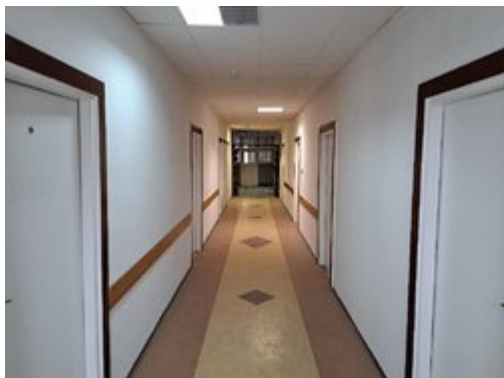
PKO Bank Polski SA. Departament Sprzedaży i Najmu Nieruchomości
tel. 22 343 12 27 (opłata zgodna z taryfą operatora)
www.pkobp.pl/nieruchomosci, e-mail: nieruchomosci@pkobp.pl

Ogłoszenie nie stanowi oferty w rozumieniu art.66 Kodeksu cywilnego. Podane dane mają charakter wyłącznie informacyjny i mogą odbiegać od stanu faktycznego.



10. Województwo świętokrzyskie

Włoszczowa, ul. Sienkiewicza 32 - na wynajem



Szczegóły oferty

Typ nieruchomości	lokale użytkowo-biurowe
Lokalizacja	świętokrzyskie
Powierzchnia	361,92
Cena	5 900,00 zł

Opis nieruchomości

Do wynajęcia pokoje biurowe we Włoszczowej, ul. Sienkiewicza 32 w budynku banku PKO BP S.A.

Budynek znajduje się blisko centrum miasta, jest dobrze skomunikowany, a wokół znajdują się liczne sklepy, urzędy i szkoły. Do wynajęcia są pokoje biurowe o łącznej powierzchni 361,94m², z czego na pierwszym piętrze 191,22m², a na drugim piętrze 170,72m². Wejście do budynku jest od strony ulicy, każde piętro posiada własne zaplecze socjalne.

W przypadku zainteresowania ogłoszeniem, prosimy o kontakt pod numerem: 666 820 706 w godzinach 8:00- 16:00

OPIS POWIERZCHNI

Możliwość wynajęcia dowolnej ilości pokoi, na które składają się następujące pomieszczenia:

Piętro I:

- Pokój nr 1.22 o pow. 13,98 m²
- Pokój nr 1.20 o pow. 13,43 m²
- Pokój nr 1.15 o pow. 14,16 m²
- Pokój nr 1.13 o pow. 17,21 m²
- Pokój nr 1.11 o pow. 14,99 m²
- Pokój nr 1.9 o pow. 14,86 m²
- Pokój nr 1.10 o pow. 15,43 m²
- Pokój nr 1.12 o pow. 22,64 m²
- Pokój nr 1.14 o pow. 22,99 m²
- Pokój nr 1.16 o pow. 14,20 m²
- Pokój nr 1.21 o pow. 13,79 m²
- Pokój nr 1.23 o pow. 13,54 m²

Piętro II:

- Pokój nr 2.14 o pow. 15,86 m²
- Pokój nr 2.12 o pow. 15,05 m²
- Pokój nr 2.10 o pow. 10,00 m²
- Pokój nr 2.3 o pow. 14,92 m²
- Pokój nr 2.1 o pow. 14,92 m²
- Pokój nr 2.2 o pow. 14,79 m²
- Pokój nr 2.9 o pow. 9,10 m²
- Pokój nr 2.11 o pow. 13,75 m²
- Pokój nr 2.13 o pow. 15,16 m²
- Pokój nr 2.15 o pow. 47,17 m²

Pomieszczenia są w dobrym stanie technicznym - do natychmiastowego zagospodarowania. Możliwość prowadzenia różnego rodzaju działalności usługowej, biurowej oraz promowania wizerunku poprzez oznakowanie na elewacji zewnętrznej. Możliwość parkowania „na ulicy”.

Możliwa prezentacja nieruchomości w godz. 10.00-14.00 po wcześniejszym umówieniu telefonicznym tel. 696 409 305.

CENA: czynsz 16,30 zł/m² netto - do negocjacji plus koszty eksploatacyjne

Dane z certyfikatu energetycznego:

- Roczne zapotrzebowanie na energię użytkową: 50.50 kWh/(m²*rok)
- Roczne zapotrzebowanie na energię końcową: 116.50 kWh/(m²*rok)
- Roczne zapotrzebowanie na nieodnawialną energię pierwotną: 215.50 kWh/(m²*rok)
- Jednostkowa wielkość emisji CO₂: 0.0760 t CO₂/(m²*rok)
- Udział odnawialnych źródeł energii w zapotrzebowaniu na energię końcową: 0.00 %

PKO Bank Polski SA. Departament Sprzedaży i Najmu Nieruchomości
tel. 22 343 12 27 (opłata zgodna z taryfą operatora)
www.pkobp.pl/nieruchomosci, e-mail: nieruchomosci@pkobp.pl

Ogłoszenie nie stanowi oferty w rozumieniu art.66 Kodeksu cywilnego. Podane dane mają charakter wyłącznie informacyjny i mogą odbiegać od stanu faktycznego.

Ogłoszenie nie stanowi oferty w rozumieniu art. 66 Kodeksu Cywilnego.

Dane opiekuna/agenta

Imię i nazwisko: Kinga Krakowiecka-Lis

E-mail: kinga.krakowiecka-lis@pkobp.pl

PKO Bank Polski SA. Departament Sprzedaży i Najmu Nieruchomości
tel. 22 343 12 27 (opłata zgodna z taryfą operatora)
www.pkobp.pl/nieruchomosci, e-mail: nieruchomosci@pkobp.pl

Ogłoszenie nie stanowi oferty w rozumieniu art.66 Kodeksu cywilnego. Podane dane mają charakter wyłącznie informacyjny i mogą odbiegać od stanu faktycznego.

Jędrzejów 11 Listopada 36 - na wynajem



Szczegóły oferty

Typ nieruchomości	lokale użytkowo-biurowe
Lokalizacja	świętokrzyskie
Powierzchnia	34,20
Cena	801,99 zł

PKO Bank Polski SA. Departament Sprzedaży i Najmu Nieruchomości
tel. 22 343 12 27 (opłata zgodna z taryfą operatora)
www.pkobp.pl/nieruchomosci, e-mail: nieruchomosci@pkobp.pl

Ogłoszenie nie stanowi oferty w rozumieniu art.66 Kodeksu cywilnego. Podane dane mają charakter wyłącznie informacyjny i mogą odbiegać od stanu faktycznego.

Opis nieruchomości

Do wynajęcia pomieszczenia w budynku biurowym w Jędrzejowie, na ul. 11-tego Listopada 36.

Budynek znajduje się blisko centrum miasta, jest dobrze skomunikowany, a wokół znajdują się liczne sklepy, urzędy i szkoły. Do wynajęcia są pokoje biurowe znajdujące się na parterze z wejściem do budynku od strony głównej ulicy.

W przypadku zainteresowania ogłoszeniem, prosimy o kontakt pod numerem tel. 666 820 706 w godzinach 8:00- 16:00

OPIS POWIERZCHNI

- Pokój na parterze o pow. 18,50 m² + magazynek 7,50 m²
- Pokój na I p. o pow. 8,20 m²

Możliwość wynajęcia całości lub pojedynczego pokoju.

Pomieszczenia są w dobrym stanie technicznym - do natychmiastowego zagospodarowania. Możliwość prowadzenia różnego rodzaju działalności usługowej, biurowej oraz promowania wizerunku poprzez oznakowanie na elewacji zewnętrznej.

Możliwa prezentacja nieruchomości w godz. 10.00-14.00 po wcześniejszym umówieniu telefonicznym, tel. 696 409 305.

CENA: 23,45 zł/m² netto + VAT do negocjacji oraz koszty eksploatacyjne

Dane z certyfikatu energetycznego:

- Roczne zapotrzebowanie na energię użytkową: 92,62 [kWh/m²*rok]
- Roczne zapotrzebowanie na energię końcową: 111,54 [kWh/m²*rok]
- Roczne zapotrzebowanie na nieodnawialną energię pierwotną: 278,83 [kWh/m²*rok]
- Jednostkowa wielkość emisji CO₂: 0,07 [t CO₂/(m²*rok)]
- Udział odnawialnych źródeł energii w zapotrzebowaniu na energię końcową: 0.00 %

Ogłoszenie nie stanowi oferty w rozumieniu art. 66 Kodeksu Cywilnego.

Dane opiekuna/agenta

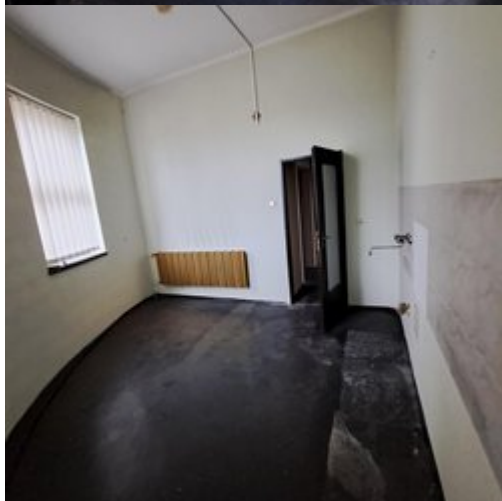
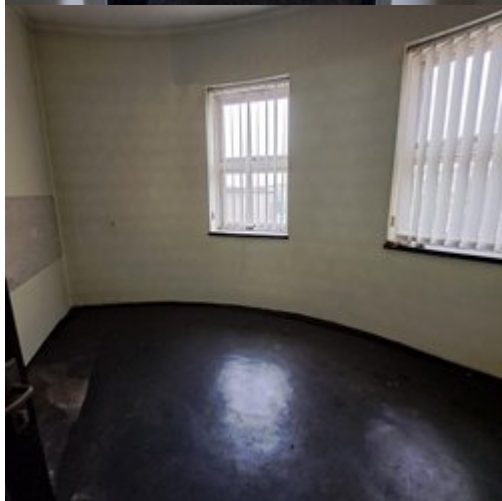
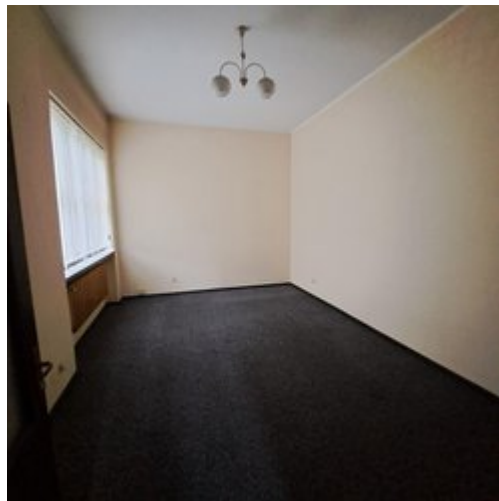
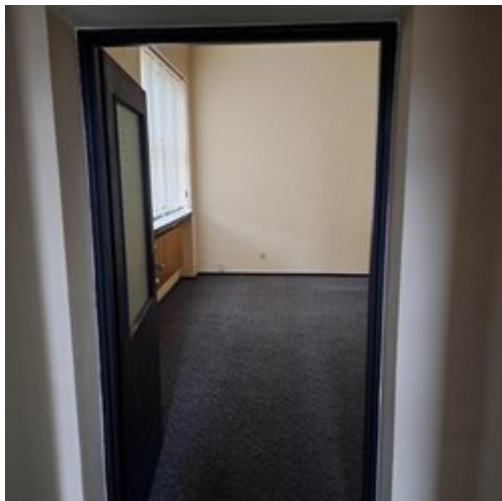
Imię i nazwisko: Kinga Krakowiecka-Lis

E-mail: kinga.krakowiecka-lis@pkobp.pl



11. Województwo
wielkopolskie

Biuro do wynajęcia we Wrześni -wynajem 40,25 m2



Szczegóły oferty

PKO Bank Polski SA. Departament Sprzedaży i Najmu Nieruchomości
tel. 22 343 12 27 (opłata zgodna z taryfą operatora)
www.pkobp.pl/nieruchomosci, e-mail: nieruchomosci@pkobp.pl

Ogłoszenie nie stanowi oferty w rozumieniu art.66 Kodeksu cywilnego. Podane dane mają charakter wyłącznie informacyjny i mogą odbiegać od stanu faktycznego.

Typ nieruchomości	lokale użytkowo-biurowe
Lokalizacja	wielkopolskie
Powierzchnia	40,25
Cena	940,24 zł

Opis nieruchomości

Opis

PKO BANK POLSKI SPÓŁKA AKCYJNA

z siedzibą w Warszawie ul. Puławska 15, 02-515 Warszawa

Biuro Administrowania Nieruchomościami

Zespół Nieruchomości i Kontraktów w Poznaniu

POSIADA DO WYNAJĘCIA

Lokal użytkowy znajdujący się w budynku banku z wejściem od ul. Kosynierów we Wrześni. Budynek położony jest w otoczeniu budynków jedno- i wielorodzinnych, w pobliżu szkoły i stacji benzynowej.

Przy ulicy znajduje się wiele miejsc postojowych.

W jednej klatce schodowej znajdują się trzy lokale użytkowe. Lokal znajduje się na I piętrze, składa się

z pokoju o powierzchni 19,43m² oraz kuchni (12,11m²), łazienki (6,06m²) i przedpokoju (2,65m²).

Lokal jest nieumeblowany i wymaga odświeżenia.

Czynszu wynosi 940,24 zł netto + VAT do negocjacji

Najemca ponosi opłatę dodatkową z tytułu eksploatacji i zużycia mediów (energii elektrycznej, ogrzewania, zużycia wody, wywóz odpadów) w wysokości 18,19 zł netto/m² (wartość ta może ulec zmianie w zależności od zmian cen od dostawców mediów).

Dla przedmiotowego lokalu zostało wydane Świadectwo charakterystyki energetycznej budynku z dnia 11.09.2023 r. Zgodnie z ww. dokumentem:

1. a) wskaźnik rocznego zapotrzebowania na energię użytkową wynosi: $EU = 69,60 \text{ kWh}/(\text{m}^2 \cdot \text{rok})$,
2. b) wskaźnik rocznego zapotrzebowania na energię końcową wynosi: $EK = 107,60 \text{ kWh}/(\text{m}^2 \cdot \text{rok})$,
3. c) wskaźnik rocznego zapotrzebowania na nieodnawialną energię pierwotną wynosi: $EP = 136,40 \text{ kWh}/(\text{m}^2 \cdot \text{rok})$,
4. d) udział odnawialnych źródeł energii w rocznym zapotrzebowaniu na energię końcową wynosi: $U_{oze} = 3,7 \%$,
5. e) jednostkowa wielkość emisji CO₂ wynosi: $ECO_2 = 0,035 \text{ t CO}_2/(\text{m}^2 \cdot \text{rok})$.

Zapraszamy do kontaktu od poniedziału do piątku w godz. 08:00 - 16:00 w celu zapoznania się ze szczegółowymi informacjami na temat ww. nieruchomości, oraz do składania ofert i negocjacji warunków wynajmu. Oglądanie pomieszczeń jest możliwe po uzgodnieniu terminu telefonicznie.

Dane kontaktowe:

e-mail: BNI.ZNK.Poznan@pkobp.pl

PKO Bank Polski SA. Departament Sprzedaży i Najmu Nieruchomości
tel. 22 343 12 27 (opłata zgodna z taryfą operatora)
www.pkobp.pl/nieruchomosci, e-mail: nieruchomosci@pkobp.pl

Ogłoszenie nie stanowi oferty w rozumieniu art.66 Kodeksu cywilnego. Podane dane mają charakter wyłącznie informacyjny i mogą odbiegać od stanu faktycznego.

tel. 696 409 778

Niniejsza informacja nie stanowi oferty w rozumieniu art.66 Kodeksu cywilnego. Podane dane mają charakter wyłącznie informacyjny i mogą odbiegać od stanu faktycznego.

Dane opiekuna/agenta

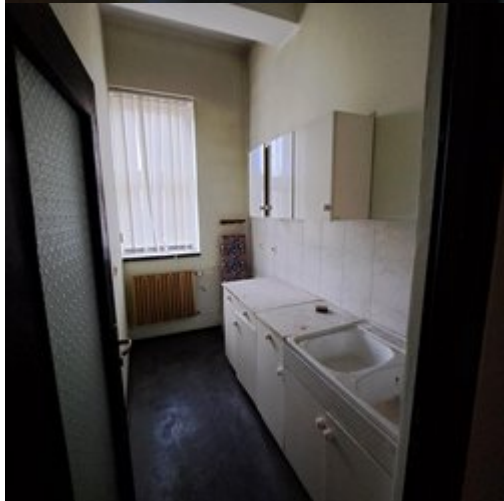
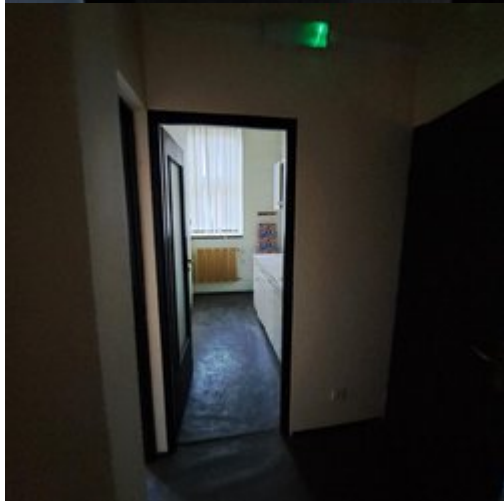
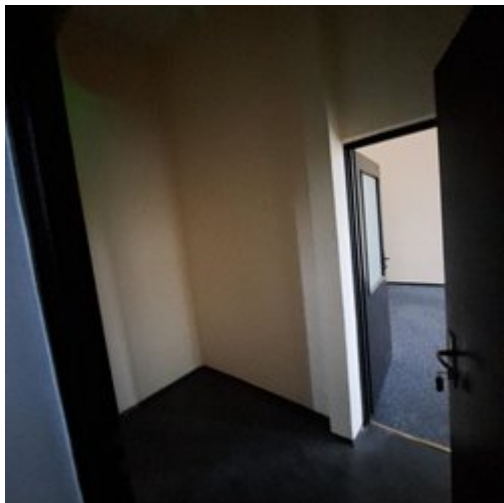
Imię i nazwisko: Mateusz Wolniczak

E-mail: mateusz.wolniczak@pkobp.pl

PKO Bank Polski SA. Departament Sprzedaży i Najmu Nieruchomości
tel. 22 343 12 27 (opłata zgodna z taryfą operatora)
www.pkobp.pl/nieruchomosci, e-mail: nieruchomosci@pkobp.pl

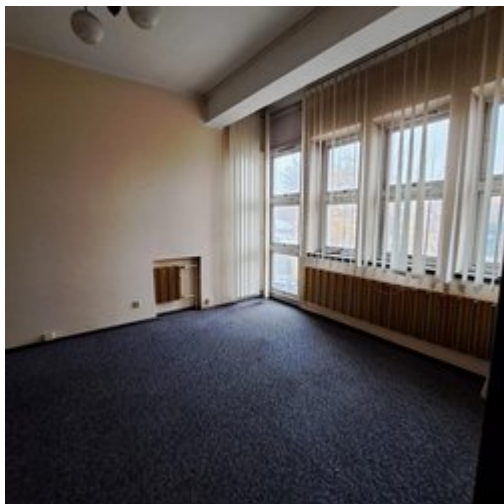
Ogłoszenie nie stanowi oferty w rozumieniu art.66 Kodeksu cywilnego. Podane dane mają charakter wyłącznie informacyjny i mogą odbiegać od stanu faktycznego.

Biuro do wynajęcia we Wrześni 37,01 m²



PKO Bank Polski SA. Departament Sprzedaży i Najmu Nieruchomości
tel. 22 343 12 27 (opłata zgodna z taryfą operatora)
www.pkobp.pl/nieruchomosci, e-mail: nieruchomosci@pkobp.pl

Ogłoszenie nie stanowi oferty w rozumieniu art.66 Kodeksu cywilnego. Podane dane mają charakter wyłącznie informacyjny i mogą odbiegać od stanu faktycznego.



Szczegóły oferty

Typ nieruchomości	lokale użytkowo-biurowe
Lokalizacja	wielkopolskie
Powierzchnia	37,01
Cena	864,55 zł

Opis nieruchomości

Opis

PKO BANK POLSKI SPÓŁKA AKCYJNA

z siedzibą w Warszawie ul. Puławska 15, 02-515 Warszawa

Biuro Administrowania Nieruchomościami

Zespół Nieruchomości i Kontraktów w Poznaniu

POSIADA DO WYNAJĘCIA

Lokal użytkowy znajdujący się w budynku banku z wejściem od ul. Kosynierów we Wrześni. Budynek położony jest w otoczeniu budynków jedno- i wielorodzinnych, w pobliżu szkoły i stacji benzynowej.

Przy ulicy znajduje się wiele miejsc postojowych.

W jednej klatce schodowej znajdują się trzy lokale użytkowe. Lokal znajduje się na I piętrze i składa się

z pokoju o powierzchni 23,01 m² oraz kuchni (3,74m²), łazienki (6,12m²) i przedpokoju (4,14m²).

Lokal jest nieumeblowany i wymaga odświeżenia.

Czynsz wynosi 864,55 zł netto + VAT do negocjacji

Najemca ponosi opłatę dodatkową z tytułu zużycia mediów (energii elektrycznej, ogrzewania, zużycia wody, wywóz odpadów) w wysokości 18,19 zł netto/m² (wartość ta może ulec zmianie w zależności od zmian cen od dostawców mediów)

Dla przedmiotowego lokalu zostało wydane Świadectwo charakterystyki energetycznej budynku z dnia 11.09.2023 r. Zgodnie z ww. dokumentem:

1. a) wskaźnik rocznego zapotrzebowania na energię użytkową wynosi: $EU = 84,80 \text{ kWh}/(\text{m}^2 \cdot \text{rok})$,
2. b) wskaźnik rocznego zapotrzebowania na energię końcową wynosi: $EK = 126,50 \text{ kWh}/(\text{m}^2 \cdot \text{rok})$,
3. c) wskaźnik rocznego zapotrzebowania na nieodnawialną energię pierwotną wynosi: $EP = 157,20 \text{ kWh}/(\text{m}^2 \cdot \text{rok})$,
4. d) udział odnawialnych źródeł energii w rocznym zapotrzebowaniu na energię końcową wynosi: $U_{oze} = 3,20 \%$,
5. e) jednostkowa wielkość emisji CO₂ wynosi: $ECO_2 = 0,039 \text{ t CO}_2/(\text{m}^2 \cdot \text{rok})$.

Zapraszamy do kontaktu od poniedziałku do piątku w godz. 08:00 - 16:00 w celu zapoznania się ze szczegółowymi informacjami na temat ww. nieruchomości, oraz do składania ofert i negocjacji warunków wynajmu. Oglądanie pomieszczeń jest możliwe po uzgodnieniu terminu telefonicznie.

Dane kontaktowe:

e-mail: BNI.ZNK.Poznan@pkobp.pl

tel. 696 409 778

PKO Bank Polski SA. Departament Sprzedaży i Najmu Nieruchomości
tel. 22 343 12 27 (opłata zgodna z taryfą operatora)
www.pkobp.pl/nieruchomosci, e-mail: nieruchomosci@pkobp.pl

Ogłoszenie nie stanowi oferty w rozumieniu art.66 Kodeksu cywilnego. Podane dane mają charakter wyłącznie informacyjny i mogą odbiegać od stanu faktycznego.

Niniejsza informacja nie stanowi oferty w rozumieniu art.66 Kodeksu cywilnego. Podane dane mają charakter wyłącznie informacyjny i mogą odbiegać od stanu faktycznego.

Dane opiekuna/agenta

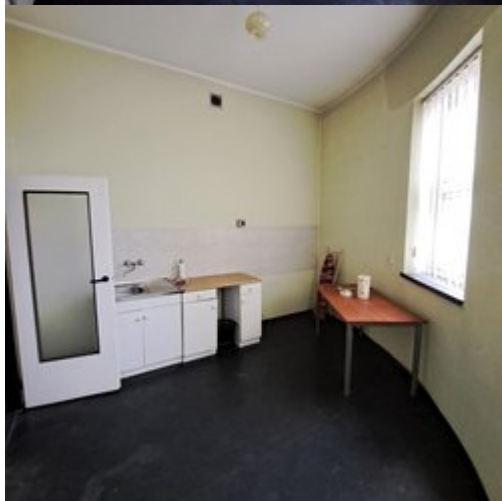
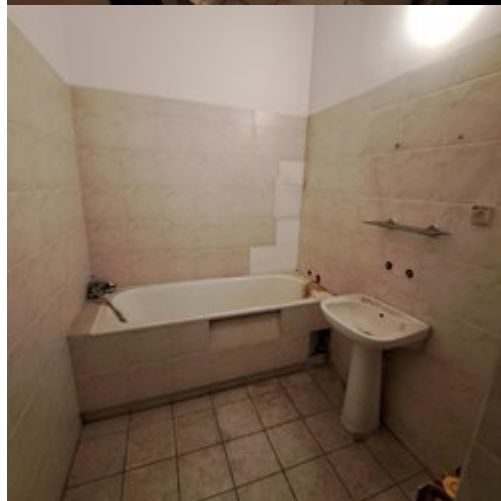
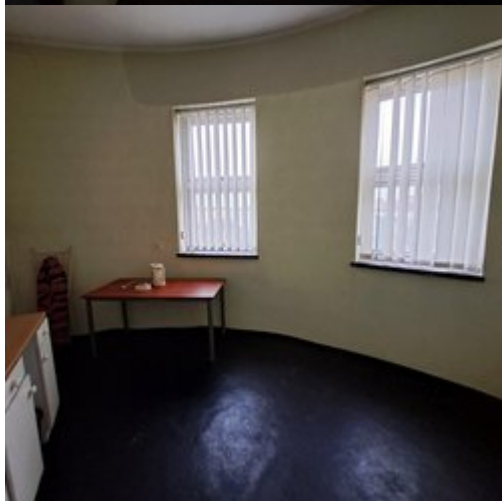
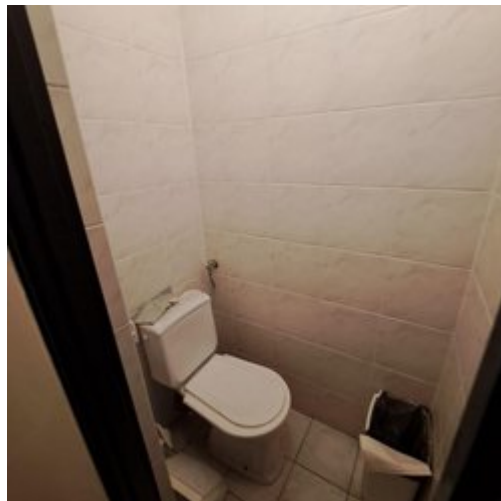
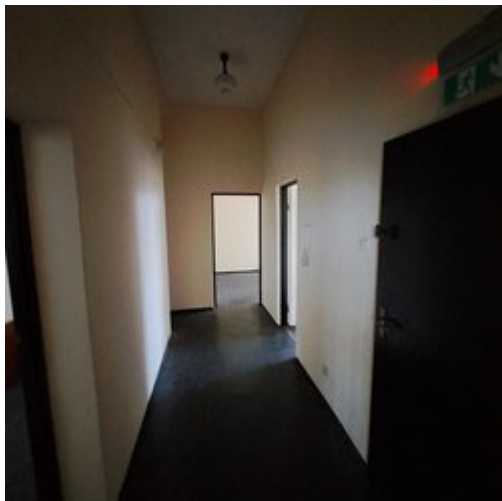
Imię i nazwisko: Mateusz Wolniczak

E-mail: mateusz.wolniczak@pkobp.pl

PKO Bank Polski SA. Departament Sprzedaży i Najmu Nieruchomości
tel. 22 343 12 27 (opłata zgodna z taryfą operatora)
www.pkobp.pl/nieruchomosci, e-mail: nieruchomosci@pkobp.pl

Ogłoszenie nie stanowi oferty w rozumieniu art.66 Kodeksu cywilnego. Podane dane mają charakter wyłącznie informacyjny i mogą odbiegać od stanu faktycznego.

Biuro do wynajęcia we Wrześni 72,50m²



PKO Bank Polski SA. Departament Sprzedaży i Najmu Nieruchomości
tel. 22 343 12 27 (opłata zgodna z taryfą operatora)
www.pkobp.pl/nieruchomosci, e-mail: nieruchomosci@pkobp.pl

Ogłoszenie nie stanowi oferty w rozumieniu art.66 Kodeksu cywilnego. Podane dane mają charakter wyłącznie informacyjny i mogą odbiegać od stanu faktycznego.



Szczegóły oferty

Typ nieruchomości	lokale użytkowo-biurowe
Lokalizacja	wielkopolskie
Powierzchnia	72,50
Cena	1 693,60 zł

PKO Bank Polski SA. Departament Sprzedaży i Najmu Nieruchomości
tel. 22 343 12 27 (opłata zgodna z taryfą operatora)
www.pkobp.pl/nieruchomosci, e-mail: nieruchomosci@pkobp.pl

Ogłoszenie nie stanowi oferty w rozumieniu art.66 Kodeksu cywilnego. Podane dane mają charakter wyłącznie informacyjny i mogą odbiegać od stanu faktycznego.

Opis nieruchomości

PKO BANK POLSKI SPÓŁKA AKCYJNA

z siedzibą w Warszawie ul. Puławska 15, 02-515 Warszawa

Biuro Administrowania Nieruchomościami

Zespół Nieruchomości i Kontraktów w Poznaniu

POSIADA DO WYNAJĘCIA

Lokal użytkowy znajdujący się w budynku banku z wejściem od ul. Kosynierów we Wrześni. Budynek położony jest w otoczeniu budynków jedno- i wielorodzinnych, w pobliżu szkoły i stacji benzynowej.

Przy ulicy znajduje się wiele miejsc postojowych.

W jednej klatce schodowej znajdują się trzy lokale użytkowe. Lokal znajduje się na II piętrze, o łącznej powierzchni 78,66m², składa się z 3 pokoi (10,47 m², 17,22 m², 19,43m²) oraz kuchni (12,06m²), łazienka +toaleta (6,24 m²) i przedpokoju (7,08m²).

Lokal jest nieumeblowany i wymaga gruntownego remontu.

Czynsz wynosi 1693,60 zł netto +VAT do negocjacji

Najemca dodatkowo ponosi opłatę z tytułu zużycia mediów (energii elektrycznej, wody, ogrzewania i śmieci) w wysokości 18,19 zł netto/m² (może ulec zmianie w zależności od zmian cen od dostawców mediów)

Dla przedmiotowego lokalu zostało wydane Świadectwo charakterystyki energetycznej budynku z dnia 11.09.2023 r. Zgodnie z ww. dokumentem:

1. a) wskaźnik rocznego zapotrzebowania na energię użytkową wynosi: $EU = 80,9 \text{ kWh}/(\text{m}^2 \cdot \text{rok})$,
2. b) wskaźnik rocznego zapotrzebowania na energię końcową wynosi: $EK = 121,7 \text{ kWh}/(\text{m}^2 \cdot \text{rok})$,
3. c) wskaźnik rocznego zapotrzebowania na nieodnawialną energię pierwotną wynosi: $EP = 151,90 \text{ kWh}/(\text{m}^2 \cdot \text{rok})$,
4. d) udział odnawialnych źródeł energii w rocznym zapotrzebowaniu na energię końcową wynosi: $U_{oze} = 3,3 \%$,
5. e) jednostkowa wielkość emisji CO₂ wynosi: $ECO_2 = 0,038 \text{ t CO}_2/(\text{m}^2 \cdot \text{rok})$.

Zapraszamy do kontaktu od poniedziałku do piątku w godz. 08:00-16:00 w celu zapoznania się ze szczegółowymi informacjami na temat ww. nieruchomości, oraz do składania ofert i negocjacji warunków wynajmu. Oglądanie pomieszczeń jest możliwe po uzgodnieniu terminu telefonicznie.

Dane kontaktowe:

PKO Bank Polski SA. Departament Sprzedaży i Najmu Nieruchomości
tel. 22 343 12 27 (opłata zgodna z taryfą operatora)
www.pkobp.pl/nieruchomosci, e-mail: nieruchomosci@pkobp.pl

Ogłoszenie nie stanowi oferty w rozumieniu art.66 Kodeksu cywilnego. Podane dane mają charakter wyłącznie informacyjny i mogą odbiegać od stanu faktycznego.

e-mail: BNI.ZNK.Poznan@pkobp.pl

tel. 696 409 778

Niniejsza informacja nie stanowi oferty w rozumieniu art.66 Kodeksu cywilnego. Podane dane mają charakter wyłącznie informacyjny i mogą odbiegać od stanu faktycznego.

Dane opiekuna/agenta

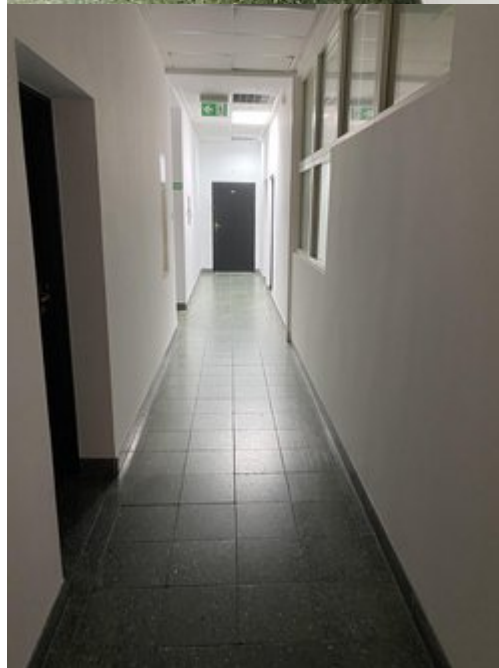
Imię i nazwisko: Mateusz Wolniczak

E-mail: mateusz.wolniczak@pkobp.pl

PKO Bank Polski SA. Departament Sprzedaży i Najmu Nieruchomości
tel. 22 343 12 27 (opłata zgodna z taryfą operatora)
www.pkobp.pl/nieruchomosci, e-mail: nieruchomosci@pkobp.pl

Ogłoszenie nie stanowi oferty w rozumieniu art.66 Kodeksu cywilnego. Podane dane mają charakter wyłącznie informacyjny i mogą odbiegać od stanu faktycznego.

Września Szkolna 3 (151,05 m2) - wynajem



Szczegóły oferty

Typ nieruchomości	lokale użytkowo-biurowe
Lokalizacja	wielkopolskie

PKO Bank Polski SA. Departament Sprzedaży i Najmu Nieruchomości
tel. 22 343 12 27 (opłata zgodna z taryfą operatora)
www.pkobp.pl/nieruchomosci, e-mail: nieruchomosci@pkobp.pl

Ogłoszenie nie stanowi oferty w rozumieniu art.66 Kodeksu cywilnego. Podane dane mają charakter wyłącznie informacyjny i mogą odbiegać od stanu faktycznego.

Powierzchnia	151,05
Cena	3 528,53 zł

Opis nieruchomości

PKO BANK POLSKI SPÓŁKA AKCYJNA

z siedzibą w Warszawie ul. Puławska 15, 02-515 Warszawa

Biuro Administrowania Nieruchomościami

Zespół Nieruchomości i Kontraktów w Poznaniu

OFERUJE DO WYNAJĘCIA

Lokale użytkowe znajdujące się w budynku banku z wejściem od ul. Kosynierów we Wrześni z przeznaczeniem pod biura lub magazyny dokumentowe. Budynek położony jest w otoczeniu budynków jedno- i wielorodzinnych, w pobliżu szkoły i stacji benzynowej.

Przy ulicy znajduje się wiele miejsc postojowych.

Lokale są nieumeblowane oraz wymagają odświeżenia.

Wykaz dostępnych lokali:

1. Lokal biurowy usytuowany na I p. o pow. 33,96m² (lokal pokazowy – odświeżony, energooszczędne panele LED)

Dla przedmiotowego lokalu zostało wydane Świadectwo charakterystyki energetycznej budynku z dnia 11.09.2023 r. Zgodnie z ww. dokumentem:

1. a) wskaźnik rocznego zapotrzebowania na energię użytkową wynosi: $EU = 68,8 \text{ kWh}/(\text{m}^2 \cdot \text{rok})$,
2. b) wskaźnik rocznego zapotrzebowania na energię końcową wynosi: $EK = 106,6 \text{ kWh}/(\text{m}^2 \cdot \text{rok})$,
3. c) wskaźnik rocznego zapotrzebowania na nieodnawialną energię pierwotną wynosi: $EP = 135,3 \text{ kWh}/(\text{m}^2 \cdot \text{rok})$,
4. d) udział odnawialnych źródeł energii w rocznym zapotrzebowaniu na energię końcową wynosi: $U_{oze} = 3,7 \%$,
5. e) jednostkowa wielkość emisji CO₂ wynosi: $ECO_2 = 0,035 \text{ t CO}_2/(\text{m}^2 \cdot \text{rok})$.

1. Lokal biurowy usytuowany na I p. o pow. 31,25m²

Dla przedmiotowego lokalu zostało wydane Świadectwo charakterystyki energetycznej budynku z dnia 11.09.2023 r. Zgodnie z ww. dokumentem:

1. a) wskaźnik rocznego zapotrzebowania na energię użytkową wynosi: $EU = 47,6 \text{ kWh}/(\text{m}^2 \cdot \text{rok})$,
2. b) wskaźnik rocznego zapotrzebowania na energię końcową wynosi: $EK = 80,1 \text{ kWh}/(\text{m}^2 \cdot \text{rok})$,
3. c) wskaźnik rocznego zapotrzebowania na nieodnawialną energię pierwotną wynosi: $EP = 106,2 \text{ kWh}/(\text{m}^2 \cdot \text{rok})$,
4. d) udział odnawialnych źródeł energii w rocznym zapotrzebowaniu na energię końcową wynosi: $U_{oze} = 5,0 \%$,
5. e) jednostkowa wielkość emisji CO₂ wynosi: $ECO_2 = 0,029 \text{ t CO}_2/(\text{m}^2 \cdot \text{rok})$.

1. Lokal biurowy usytuowany na II p. o pow. 31,20m²

Dla przedmiotowego lokalu zostało wydane Świadectwo charakterystyki energetycznej budynku z dnia 11.09.2023 r. Zgodnie z ww. dokumentem:

PKO Bank Polski SA. Departament Sprzedaży i Najmu Nieruchomości
tel. 22 343 12 27 (opłata zgodna z taryfą operatora)
www.pkobp.pl/nieruchomosci, e-mail: nieruchomosci@pkobp.pl

Ogłoszenie nie stanowi oferty w rozumieniu art.66 Kodeksu cywilnego. Podane dane mają charakter wyłącznie informacyjny i mogą odbiegać od stanu faktycznego.

1. a) wskaźnik rocznego zapotrzebowania na energię użytkową wynosi: $EU = 74,9 \text{ kWh}/(\text{m}^2 \cdot \text{rok})$,
2. b) wskaźnik rocznego zapotrzebowania na energię końcową wynosi: $EK = 114,2 \text{ kWh}/(\text{m}^2 \cdot \text{rok})$,
3. c) wskaźnik rocznego zapotrzebowania na nieodnawialną energię pierwotną wynosi: $EP = 143,7 \text{ kWh}/(\text{m}^2 \cdot \text{rok})$,
4. d) udział odnawialnych źródeł energii w rocznym zapotrzebowaniu na energię końcową wynosi: $U_{oze} = 3,5 \%$,
5. e) jednostkowa wielkość emisji CO₂ wynosi: $ECO_2 = 0,036 \text{ t CO}_2/(\text{m}^2 \cdot \text{rok})$.

1. Lokale z przeznaczeniem na magazyn dla dokumentów

- usytuowany na I piętrze

o pow. 31,16m²

Dla przedmiotowego lokalu zostało wydane Świadectwo charakterystyki energetycznej budynku z dnia 07.05.2024 r. Zgodnie z ww. dokumentem:

1. a) wskaźnik rocznego zapotrzebowania na energię użytkową wynosi: $EU = 113,03 \text{ kWh}/(\text{m}^2 \cdot \text{rok})$,
2. b) wskaźnik rocznego zapotrzebowania na energię końcową wynosi: $EK = 98,15 \text{ kWh}/(\text{m}^2 \cdot \text{rok})$,
3. c) wskaźnik rocznego zapotrzebowania na nieodnawialną energię pierwotną wynosi: $EP = 157,64 \text{ kWh}/(\text{m}^2 \cdot \text{rok})$,
4. d) udział odnawialnych źródeł energii w rocznym zapotrzebowaniu na energię końcową wynosi: $U_{oze} = 0,0 \%$,
5. e) jednostkowa wielkość emisji CO₂ wynosi: $ECO_2 = 0,0258 \text{ t CO}_2/(\text{m}^2 \cdot \text{rok})$.

- usytuowane na II piętrze

o pow. 16,56 m²

o pow. 6,88 m²

Dla przedmiotowego lokalu zostało wydane Świadectwo charakterystyki energetycznej budynku z dnia 07.05.2024 r. Zgodnie z ww. dokumentem:

1. a) wskaźnik rocznego zapotrzebowania na energię użytkową wynosi: $EU = 112,53 \text{ kWh}/(\text{m}^2 \cdot \text{rok})$,
2. b) wskaźnik rocznego zapotrzebowania na energię końcową wynosi: $EK = 150,06 \text{ kWh}/(\text{m}^2 \cdot \text{rok})$,
3. c) wskaźnik rocznego zapotrzebowania na nieodnawialną energię pierwotną wynosi: $EP = 220,86 \text{ kWh}/(\text{m}^2 \cdot \text{rok})$,
4. d) udział odnawialnych źródeł energii w rocznym zapotrzebowaniu na energię końcową wynosi: $U_{oze} = 0,0 \%$,
5. e) jednostkowa wielkość emisji CO₂ wynosi: $ECO_2 = 0,0357 \text{ t CO}_2/(\text{m}^2 \cdot \text{rok})$.

Na każdym piętrze jest dostęp do wspólnych części socjalnych.

Czynsz najmu wynosi 23,36 zł netto/ m² + VAT do negocjacji.

Najemca ponosi opłatę dodatkową z tytułu eksploatacji i zużycia mediów (energii elektrycznej, ogrzewania, zużycia wody, wywóz odpadów) w wysokości 18,19 zł netto/m² (wartość ta może ulec zmianie w zależności od zmian cen od dostawców mediów).

Zapraszamy do kontaktu od poniedziałku do piątku w godz. 08:00 – 16:00, w celu zapoznania się ze szczegółowymi informacjami na temat ww. nieruchomości, oraz do składania ofert i negocjacji warunków wynajmu. Oglądanie pomieszczeń jest możliwe po uzgodnieniu terminu telefonicznie.

Dane kontaktowe:

e-mail: BNI.ZNK.Poznan@pkobp.pl

tel. 696 409 778

Niniejsza informacja nie stanowi oferty w rozumieniu art.66 Kodeksu cywilnego. Podane dane mają charakter wyłącznie informacyjny i mogą odbiegać od stanu faktycznego.

Dane opiekuna/agenta
Imię i nazwisko: Mateusz Wolniczak
E-mail: mateusz.wolniczak@pkobp.pl

PKO Bank Polski SA. Departament Sprzedaży i Najmu Nieruchomości
tel. 22 343 12 27 (opłata zgodna z taryfą operatora)
www.pkobp.pl/nieruchomosci, e-mail: nieruchomosci@pkobp.pl

Ogłoszenie nie stanowi oferty w rozumieniu art.66 Kodeksu cywilnego. Podane dane mają charakter wyłącznie informacyjny i mogą odbiegać od stanu faktycznego.



12. Województwo
zachodniopomorskie

Łobez Wybickiego 2 (69,75)- wynajem



PKO Bank Polski SA. Departament Sprzedaży i Najmu Nieruchomości
tel. 22 343 12 27 (opłata zgodna z taryfą operatora)
www.pkobp.pl/nieruchomosci, e-mail: nieruchomosci@pkobp.pl

Ogłoszenie nie stanowi oferty w rozumieniu art.66 Kodeksu cywilnego. Podane dane mają charakter wyłącznie informacyjny i mogą odbiegać od stanu faktycznego.



PKO Bank Polski SA. Departament Sprzedaży i Najmu Nieruchomości
tel. 22 343 12 27 (opłata zgodna z taryfą operatora)
www.pkobp.pl/nieruchomosci, e-mail: nieruchomosci@pkobp.pl

Ogłoszenie nie stanowi oferty w rozumieniu art.66 Kodeksu cywilnego. Podane dane mają charakter wyłącznie informacyjny i mogą odbiegać od stanu faktycznego.



Szczegóły oferty

Typ nieruchomości	lokale użytkowo-biurowe
Lokalizacja	zachodniopomorskie
Powierzchnia	69,75
Cena	1 026,72 zł

PKO Bank Polski SA. Departament Sprzedaży i Najmu Nieruchomości
tel. 22 343 12 27 (opłata zgodna z taryfą operatora)
www.pkobp.pl/nieruchomosci, e-mail: nieruchomosci@pkobp.pl

Ogłoszenie nie stanowi oferty w rozumieniu art.66 Kodeksu cywilnego. Podane dane mają charakter wyłącznie informacyjny i mogą odbiegać od stanu faktycznego.

Opis nieruchomości

PKO BANK POLSKI SPÓŁKA AKCYJNA

z siedzibą w Warszawie ul. Puławska 15, 02-515 Warszawa

Biuro Administrowania Nieruchomościami

Zespół Nieruchomości i Kontraktów w Poznaniu

OFERUJE DO WYNAJĘCIA

Pomieszczenia biurowe znajdujące się w budynku Banku przy ul. Wybickiego 2 w Łobzie. Budynek 3 kondygnacyjny, położony w atrakcyjnej lokalizacji, w ścisłym centrum miasta. W sąsiedztwie budynku występuje zarówno zabudowa handlowo - usługowa, jak i mieszkalna. W związku z atrakcyjnością miejsca istnieje spory ruch turystyczny. Ogólnodostępne miejsca postojowe znajdują się wzdłuż ulic okalających pobliski park oraz wzdłuż ulicy Wybickiego przed oddziałem.

Wejście wejściem głównym do placówki, osobną klatkę schodową, niezależne od godzin pracy Oddziału.

Pomieszczenia są w bardzo dobrym standardzie, nie umeblowane.

Ogólna powierzchnia do wynajęcia wynosi 69,75 m² (wszystkie pomieszczenia na I piętrze), istnieje możliwość wynajęcia całości lub pojedynczych pomieszczeń o powierzchniach użytkowych: 32,85 m², 25,14 m² i 11,76 m² (do odświeżenia)

Na piętrze jest dostęp do wspólnych części socjalnych.

Dla przedmiotowego lokalu zostało wydane Świadectwo charakterystyki energetycznej budynku z dnia 12.09.2023 r. Zgodnie z ww. dokumentem:

1. a) wskaźnik rocznego zapotrzebowania na energię użytkową wynosi: $EU = 75,04 \text{ kWh}/(\text{m}^2 \cdot \text{rok})$,
2. b) wskaźnik rocznego zapotrzebowania na energię końcową wynosi: $EK = 75,40 \text{ kWh}/(\text{m}^2 \cdot \text{rok})$,
3. c) wskaźnik rocznego zapotrzebowania na nieodnawialną energię pierwotną wynosi: $EP = 144,03 \text{ kWh}/(\text{m}^2 \cdot \text{rok})$,
4. d) udział odnawialnych źródeł energii w rocznym zapotrzebowaniu na energię końcową wynosi: $U_{oze} = 0,0 \%$,
5. e) jednostkowa wielkość emisji CO₂ wynosi: $ECO_2 = 0,003 \text{ t CO}_2/(\text{m}^2 \cdot \text{rok})$.

Czynsz najmu wynosi 14,72 zł netto/ m² + VAT do negocjacji.

Najemca ponosi opłatę dodatkową z tytułu eksploatacji i zużycia mediów (energii elektrycznej, ogrzewania, zużycia wody, wywóz odpadów) w wysokości 17,52 zł netto/m² (wartość ta może ulec zmianie w zależności od zmian cen od dostawców mediów).

Zapraszamy do kontaktu od poniedziałku do piątku w godz. 08:00 – 16:00, w celu zapoznania się ze szczegółowymi informacjami na temat ww. nieruchomości, oraz do składania ofert i negocjacji warunków wynajmu. Oglądanie pomieszczeń jest możliwe po uzgodnieniu terminu telefonicznie.

Dane kontaktowe:

e-mail: BNI.ZNK.Poznan@pkobp.pl

tel. 883 370 021

Niniejsza informacja nie stanowi oferty w rozumieniu art.66 Kodeksu cywilnego. Podane dane mają charakter wyłącznie informacyjny i mogą odbiegać od stanu faktycznego.

Dane opiekuna/agenta

Imię i nazwisko: Hanna Kurpisz

E-mail: hanna.kurpisz@pkobp.pl

PKO Bank Polski SA. Departament Sprzedaży i Najmu Nieruchomości
tel. 22 343 12 27 (opłata zgodna z taryfą operatora)
www.pkobp.pl/nieruchomosci, e-mail: nieruchomosci@pkobp.pl

Ogłoszenie nie stanowi oferty w rozumieniu art.66 Kodeksu cywilnego. Podane dane mają charakter wyłącznie informacyjny i mogą odbiegać od stanu faktycznego.

Sławno, ul. Marii Curie-Skłodowskiej 1 - wynajem



PKO Bank Polski SA. Departament Sprzedaży i Najmu Nieruchomości
tel. 22 343 12 27 (opłata zgodna z taryfą operatora)
www.pkobp.pl/nieruchomosci, e-mail: nieruchomosci@pkobp.pl

Ogłoszenie nie stanowi oferty w rozumieniu art.66 Kodeksu cywilnego. Podane dane mają charakter wyłącznie informacyjny i mogą odbiegać od stanu faktycznego.



Szczegóły oferty

Typ nieruchomości	lokale użytkowo-biurowe
Lokalizacja	zachodniopomorskie
Powierzchnia	17,77

PKO Bank Polski SA. Departament Sprzedaży i Najmu Nieruchomości
tel. 22 343 12 27 (opłata zgodna z taryfą operatora)
www.pkobp.pl/nieruchomosci, e-mail: nieruchomosci@pkobp.pl

Ogłoszenie nie stanowi oferty w rozumieniu art.66 Kodeksu cywilnego. Podane dane mają charakter wyłącznie informacyjny i mogą odbiegać od stanu faktycznego.

Cena	1 085,85 zł
------	-------------

Opis nieruchomości

PKO Bank Polski S.A., Biuro Administrowania Nieruchomościami - Zespół Nieruchomości i Kontraktów w Gdyni proponuje Państwu do wynajmu nieruchomość położoną w Sławnie przy ulicy M.C. Skłodowskiej 1. Nieruchomość stanowi lokal użytkowy o powierzchni 17,77 m², zlokalizowany w centrum miasta. Lokal jest zlokalizowany w budynku banku na jednym poziomie na kondygnacji 1 piętra bez windy, z oddzielnym wejściem do nieruchomości. W najbliższym sąsiedztwie nieruchomości znajdują się sklepy dyskontowe, bazar handlowy, główne ciągi komunikacyjne. W sąsiedztwie lokalu w miarę dostępności ogólnodostępne miejsca parkingowe.

Szczegóły oferty:

Nieruchomość posiada funkcję biurowo-usługową.

Stan techniczny określony jako dobry, bez konieczności remontu lub odświeżenia. W ramach oferowanej powierzchni znajduje się 1 pomieszczenie, które można wykorzystać do celów handlowych oraz także jako przestrzeń biurową i socjalną. Węzeł sanitarny znajduje się na korytarzu. Stolarka okienna wykonana z profili PCV. Ściany tynkowane i malowane farbą emulsyjną, a posadzki częściowo z wykładziną dywanową. Lokal znajduje się w sąsiedztwie sklepów, restauracji oraz budynków użyteczności publicznej. Wyposażony jest w instalację elektryczną, a ogrzewanie jest zapewnione z miejskiej sieci ciepłowniczej.

Łączna powierzchnia lokalu wynosi 24,13 m² (powierzchnia użytkowa 17,77 m² oraz udział w powierzchni wspólnej 6,36 m²)

Proponowana cena najmu: 1085,85 zł netto.

Koszt najmu – 45,00 zł/m² netto powierzchni użytkowej + VAT.

W czynszu wliczone są koszty centralnego ogrzewania, energii elektrycznej, wywozu nieczystości, wody i kanalizacji.

Opłaty z tytułu obciążeń publiczno-prawnych, wynikające z ustawy z dnia 12 stycznia 1991 roku o podatkach i opłatach lokalnych ponosi Właściciel nieruchomości. Dodatkowo Najemca jest zobowiązany dostarczyć Wynajmującemu w terminie 14 dni od daty podpisania umowy najmu oświadczenia o dobrowolnym poddaniu się egzekucji sporządzonego w formie aktu notarialnego przez notariusza zgodnie z art. 777 § 1 pkt. 4 Kodeksu postępowania cywilnego z dnia 17 listopada 1964 roku z późniejszymi zmianami, w którym Najemca poddaje się egzekucji, co do zwrotu Przedmiotu Najmu w przypadku wygaśnięcia lub rozwiązania Umowy oraz obowiązku zapłaty czynszu zgodnie z Umową, co do kwoty będącej równoważnością trzymiesięcznego czynszu brutto, z tym, że Wynajmujący będzie miał prawo wystąpienia o nadanie klauzuli wykonalności temu aktowi w terminie do 6 miesięcy od daty rozwiązania umowy.

W razie szczegółowych pytań informacje można uzyskać od zarządcy nieruchomości Joanny Kałduńskiej, tel.: +48 883 370 671 w godzinach 8:00-16:00 od poniedziałku do piątku. Zainteresowanych zapraszamy również do kontaktu e-mailowego na adres:

joanna.kaldunska@pkobp.pl

Możliwa prezentacja nieruchomości od poniedziałku do piątku w godz. 10.00-14.00 po wcześniejszym umówieniu telefonicznym z administratorem nieruchomości Arturem Gałęckim, tel.: +48 696 408 636.

Ogłoszenie nie stanowi oferty w rozumieniu art. 66 Kodeksu cywilnego.

Podane dane mają charakter wyłącznie informacyjny i mogą odbiegać od stanu faktycznego.

Serdecznie zapraszamy do złożenia oferty.

Dane opiekuna/agenta

Imię i nazwisko: Joanna Kałduńska

E-mail: joanna.kaldunska@pkobp.pl

Telefon: +48 883 370 671